

NEWS RELEASE

10月14日(土) ホテルレオパレス札幌 新館開業 ～インバウンド需要取り込みのため、館内デザインを一新し、客室を新設～

株式会社レオパレス 21(東京都中野区、社長:深山英世、以下:レオパレス 21)は、2017年10月14日(土)に当社が運営するホテルレオパレス札幌(札幌市中央区南2条西8丁目)の新館を開業いたします。

昨今北海道では、国際定期便の増便やビザ査証要件の緩和等を背景に、観光客が年々増加しております。平成27年度の道外からの観光客は年間785万人*の過去最高記録を更新し、その中でも外国人は208万人を占めています。

このような観光需要拡大に伴い、ホテルレオパレス札幌も、前年度の平均稼働率が90%超と好調に推移しており、現在の客室86室に加え、新館開業により109室を新設し、更なるインバウンド需要取り込みを図ります。

*北海道経済部観光局「平成27年度 北海道観光入込客数調査報告書」より

客室数を倍増し、ホテルロビー・レストランを改装

新たに誕生する109室の客室は“北海道”をイメージした4種類のカラースキームとナチュラルな木目を配し、ご宿泊のお客様をお迎えいたします。また、新館の開業に合わせ、ホテルレオパレス札幌の本館においても、ロビーとレストランを改装および拡張いたします。レストランは、ご朝食はもちろん、ランチ、ディナーと幅広いシーンでご利用頂ける空間に生まれ変わります。さらに、本館10階には、ご宴会・会議でご利用頂けるイベントホールを新設いたします。

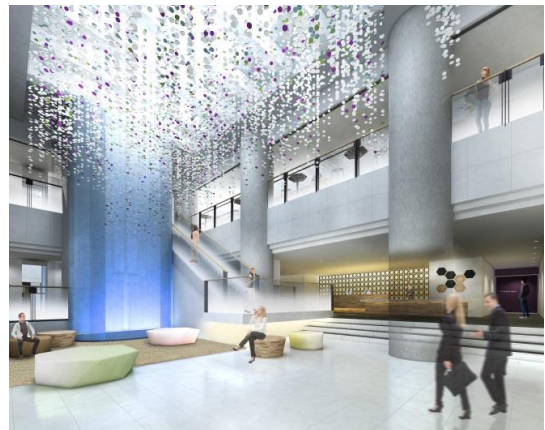
北海道を象徴する「雪」をデザインテーマとし、館内のデザインを統一

新館のデザインテーマは、随所に配置された“北海道”を象徴する「雪」の結晶であるヘキサゴンです。これに合わせ本館ロビーにも、雪をイメージした装飾を施しています。

なお改装の概要およびホテルの概要につきましては次頁をご参照ください。



新館外観(イメージ図)



改装後の本館ロビー(イメージ図)



新館スタンダードルーム



新館ツインルーム



本館レストラン(イメージ図)



本館イベントホール(イメージ図)

■新館客室概要

全室シモンズ社製 6.5 インチポケットコイル式ベッド設置

(消費税込)

お部屋タイプ	m ²	ベッド幅	室数	期間	1名様料金	2名様料金
スタンダードルーム	20.4	1,600mm	49	基本	24,000 円	32,000 円
				冬期	13,000 円	17,000 円
				夏期	16,000 円	21,000 円
ツインルーム	29.8~34.3	1,200mm	53	基本	28,000 円	36,000 円
				冬期	16,000 円	20,000 円
				夏期	20,000 円	28,000 円
ユニバーサルルーム	29.8	1,200mm	1	基本	28,000 円	36,000 円
				冬期	16,000 円	20,000 円
				夏期	20,000 円	28,000 円
ジュニアスイートルーム	61.2	1,200mm	1	通期	90,000 円	90,000 円
スイートルーム	71.4	1,200mm	1	通期	120,000 円	120,000 円

お部屋タイプ	m ²	ベッド幅	室数	期間	3名様料金	4名様料金
フォーสลーム	61.2	1,200mm	4	基本	65,000 円	75,000 円
				冬期	30,000 円	40,000 円
				夏期	38,000 円	48,000 円

※夏期期間 6月1日~9月30日

※休前日 1室 1,080 円(税込)を加算させていただきます。ベビーベッドは 1泊 3,240 円(税込)となります。

※ツインルームは、2名様料金+4,000 円(税込)で 3名様利用でもご利用頂けます。

■ホテル概要

新館開業日	2017年10月14日(土)
所在地	〒060-0062 札幌市中央区南2条西8丁目6-1
電話番号	011-272-0555
建物概要	地上10階、地下1階、5,752㎡
施設概要	<p>新館1階 テナントスペース</p> <p>新館2～10階 ホテル客室(109室)</p> <p>本館1階 レセプション・ロビー・売店</p> <p>本館2階 レストラン「TASSO」(タツ)</p> <p>本館10階 イベントホール2箇所</p> <p>①プールバンケット(新設 151.5㎡・45坪 立食時最大100名収容可能)</p> <p>②スタジオバンケット(既存 192㎡・58坪 立食時最大120名収容可能)</p>

株式会社レオパレス21について

レオパレス21は、1973年の設立以来、「新しい価値の創造」を企業理念に掲げ、アパートの賃貸事業と開発事業をコア事業として展開しています。賃貸事業では、個人のお客様だけでなく、法人のニーズにも対応し、国内上場企業のうち、約8割の企業にご利用いただいております(延べ利用実績)。この他にも、シルバー事業、ホテル・リゾート事業など、お客様の満足度を高める事業を多角的に展開しています。

また当社では「攻めのIT経営銘柄」(戦略的IT利活用の促進)、「準なでしこ」(女性活躍推進)、「ホワイト500」(健康経営)、「イクボス同盟」(人材教育)、などの認定を取得し、中長期の企業価値向上に向けた取り組みを積極的に推進しています。

