

【速報】フォートラベル「GW 旅行動向調査」

～ 新型インフルエンザなどの理由で海外旅行を取りやめた人は 15.8% / 国内旅行の車利用者は 62.3%～

フォートラベル株式会社(本社:東京都新宿区 代表取締役社長 野田臣吾、以下:フォートラベル)は、運営する旅行総合情報サイト「旅行のクチコミサイト フォートラベル」にて、会員を対象に「2009年 GW 旅行動向調査」を実施いたしました。今回は速報として調査結果のトピックスをご報告いたします。調査結果の詳細に関しましては、6月中旬に発表を予定しております。本調査結果の詳細をご希望される方は、本リリース最終ページにて記載している方法にて、お申し込みください。

2009年 GW 旅行動向調査 速報 TOPICS

【TOPIC1】

GW は「自宅中心で過ごした」が最も多く 41.1%、続いて「国内旅行(16.8%)」「日帰り旅行(11.9%)」となった。海外旅行を計画していたが、取りやめた人は、海外旅行計画者の 15.8%にあたり、その理由として「新型インフルエンザ」を挙げた人が約 3 割に上った。

【TOPIC2】

20代・30代の半数以上がGWは「旅行に出かけた(海外・国内・帰省・日帰り)」と回答する一方、50代・60代以上は「自宅中心で過ごす」と回答した人が多く、巣籠もり傾向に。その理由として「混雑する」「旅費が高い」などの声があり、GWはあえて出かけず、GW明けなど時期をずらして計画する傾向が強いようだ。

【TOPIC3】

海外旅行を実施した人の旅行日数の平均は6.6日。旅行費用の平均は一人当たり約15万6千円。行き先が判明した283人のうち約6割の人がアジアに出かけており、特に中国、タイを訪れた人が多い。また、ヨーロッパ方面に出かけた人は約2割、北米は1割以下に留まっている。

【TOPIC4】

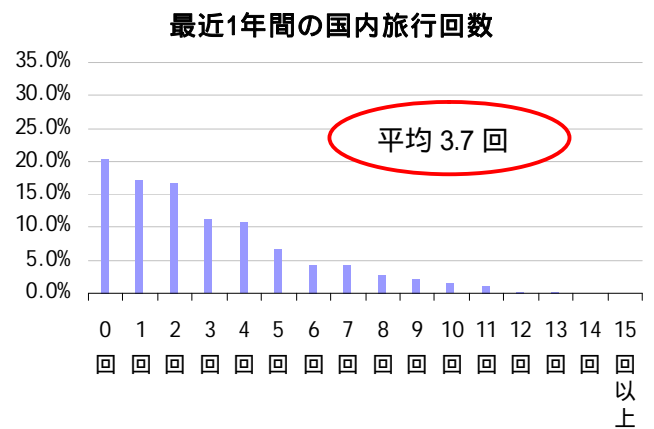
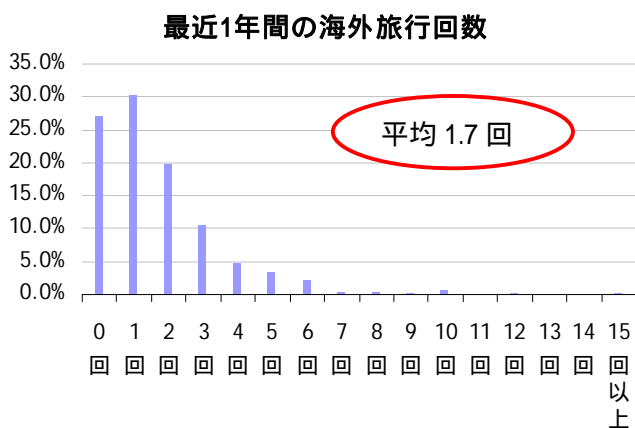
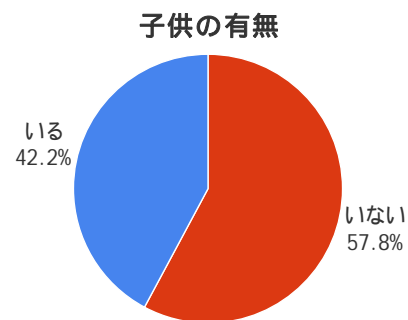
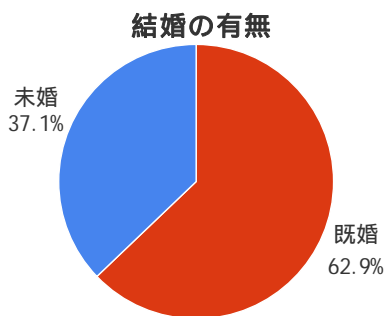
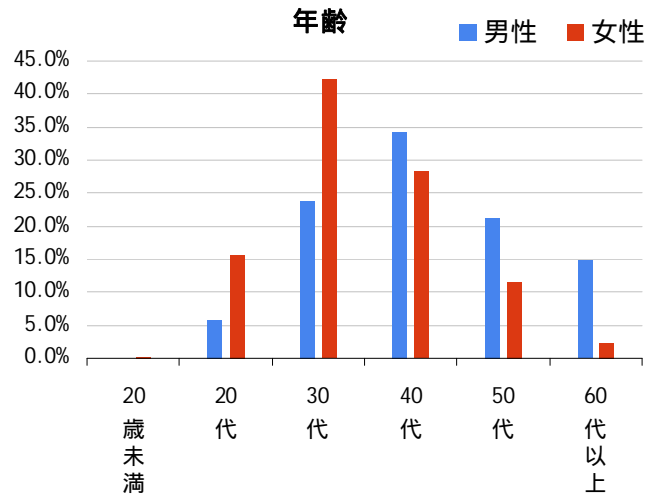
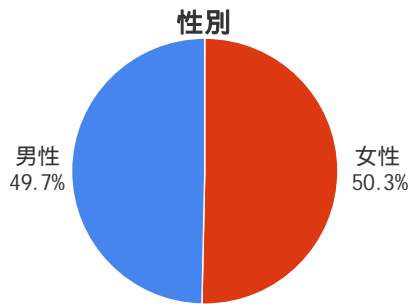
国内旅行を実施した人の旅行日数の平均は3.3日。旅行費用の平均は一人当たり約4万5千円。利用した交通手段(複数回答あり)は「車・レンタカー」が最も多く62.3%、続いて「飛行機(22.6%)」「新幹線を除く電車(22.2%)」となり、「新幹線」は13.4%に留まった。また「車・レンタカー(62.3%)」利用者のうち、車のみ利用している人は全体の49.8%と約半数に上り、高速道路休日上限1,000円等の施策により、公共交通機関から車へと利用者が流れたと考えられる。

【TOPIC5】

海外旅行、国内旅行ともに、手配時期は出発日の2ヵ月前が最も多い(海外23.5%、国内41.1%)。また、海外旅行については、予約完了率()を昨夏の調査と比較すると遅い傾向にあり、4月からの燃油サーチャージ値下げを待って手配したことが一因として考えられる。

予約完了率 = (予約手配者の累積 / 予約手配者全体)

回答者プロフィール(n=3246)



【TOPIC1】

GW は「自宅中心で過ごした」が最も多く 41.1%、続いて「国内旅行(16.8%)」「日帰り旅行(11.9%)」となった。海外旅行を計画していたが、取りやめた人は、海外旅行計画者の 15.8%にあたり、その理由として「新型インフルエンザ」を挙げた人が約 3 割に上った。

GW に「どのように過ごそうと計画していたか」と、「実際どのように過ごしたか」について質問を行ったところ、「旅行に出かける」予定をしていた人は全体の 50.2%、実際に「旅行に出かけた人」は 47.1%となった。(当レポートでは旅行を海外旅行・国内旅行・日帰り旅行・帰省と考える)

当初「海外旅行」を検討していたにも関わらず、何らかの事情で取りやめた人は海外旅行計画者の 15.8%で、その理由として、昨今世界的にも問題となっている「新型インフルエンザの影響」という回答が約 3 割に上った。

その他の取りやめた理由としては、「休暇日数の関係」「同行者との日程が合わなかった」などの回答があった。

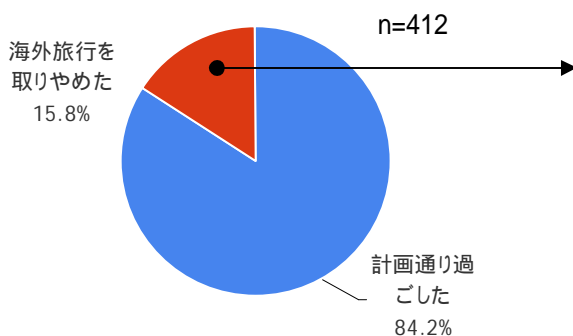
GW の過ごし方(計画) n=3246

順位	過ごし方	%
1位	自宅中心で過ごす	39.8
2位	国内旅行(宿泊を伴う)	17.3
3位	日帰り旅行	12.8
4位	海外旅行	12.7
5位	その他	10.0
6位	帰省	7.4

GW の過ごし方(実際) n=3246

順位	過ごし方	%
1位	自宅中心で過ごす	41.1
2位	国内旅行(宿泊を伴う)	16.8
3位	日帰り旅行	11.9
4位	その他	11.8
5位	海外旅行	11.0
6位	帰省	7.4

海外旅行を計画していた人の動き



海外旅行を取りやめた理由

- ・新型インフルエンザの影響
- ・休暇日数の関係
- ・同行者との日程が合わなくなった
- ・予算が合わなくなった
- ・急な仕事
- ・病気、体調不良
- など

【TOPIC2】

20代・30代の半数以上がGWは「旅行に出かけた(海外・国内・帰省・日帰り)」と回答する一方、50代・60代以上は「自宅中心で過ごす」と回答した人が多く、巣籠もり傾向に。その理由として「混雑する」「旅費が高い」などの声があり、GWはあえて出かけず、GW明けなど時期をずらして計画する傾向が強いようだ。

GWの過ごし方を年代別で見たところ、「旅行に出かけた(海外・国内・帰省・日帰り)」と回答した人は、20代が53.7%、30代が52.7%と半数以上だった。対して50代以上は、旅行に出かけた人は少なく、「自宅中心で過ごす」と回答した人が50代で47.9%、60代以上で62.2%と、GWは旅行に出かけない”巣籠もり派”が多い結果となった。

旅行に出かけない理由として「混雑する」「旅費が高い」などがある。ただし旅行に際して消極的なのではなく、「GW明けから行く」など、時期をずらして計画する人が多い。

GWの過ごし方(世代別) n=3246

過ごし方	20歳未満	20代	30代	40代	50代	60代以上
海外旅行	0.0%	13.1%	13.2%	11.6%	7.9%	2.9%
国内旅行(宿泊を伴う)	20.0%	16.3%	18.5%	18.9%	12.1%	11.6%
帰省	20.0%	10.6%	9.9%	6.3%	4.5%	2.5%
日帰り旅行	0.0%	13.7%	11.1%	11.3%	14.0%	11.3%
自宅中心で過ごす	60.0%	33.4%	36.2%	40.1%	47.9%	62.2%
その他	0.0%	12.9%	11.1%	11.8%	13.6%	9.5%

合計

	20歳未満	20代	30代	40代	50代	60代以上
旅行に出かけた人*	40.0%	53.7%	52.7%	48.1%	38.5%	28.4%

旅行にでかけた人: 海外旅行、国内旅行、帰省、日帰り旅行に出かけた人の合計

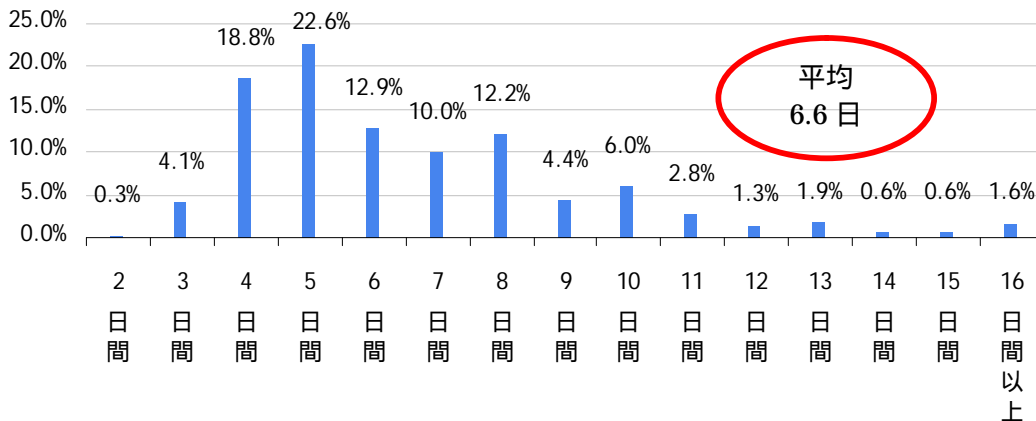
【TOPIC3】

海外旅行を実施した人の旅行日数の平均は6.6日。旅行費用の平均は一人当たり約15万6千円。行き先が判明した283人のうち約6割の人がアジアに出かけており、特に中国、タイを訪れた人が多い。また、ヨーロッパ方面に出かけた人は約2割、北米は1割以下に留まっている。

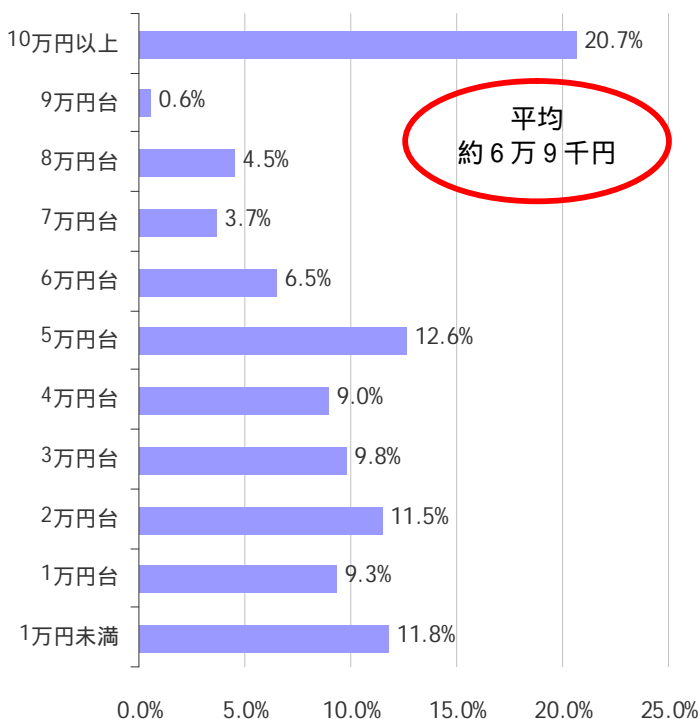
海外旅行を実施した人を対象に、旅行日数と旅行費用について調査を行ったところ、旅行日数の平均は6.6日、旅行費用の平均は一人当たり約15万6千円となった。旅行費用の内訳は宿泊費が約6万9千円、交通費が約8万6千円となっている。

また、今回の旅行の行き先について聞いたところ、行き先が判明した283人のうち約6割の人がアジアに出かけており、国別では中国やタイという回答が多い。また、ヨーロッパ方面に出かけた人は約2割、北米(アメリカ・カナダ)は1割以下に留まっている。

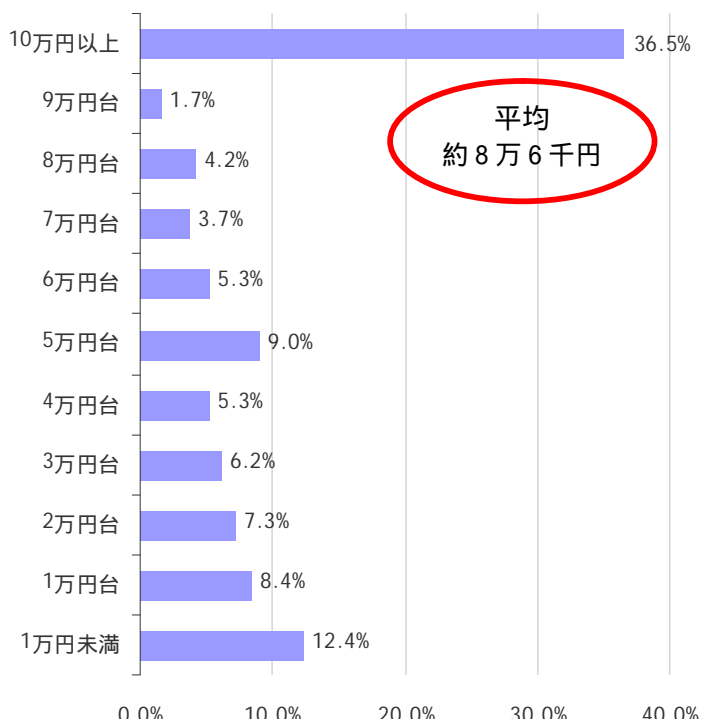
海外の旅行日数 n=319



海外旅行の宿泊費 n=356



海外旅行の交通費 n=356



【TOPIC4】

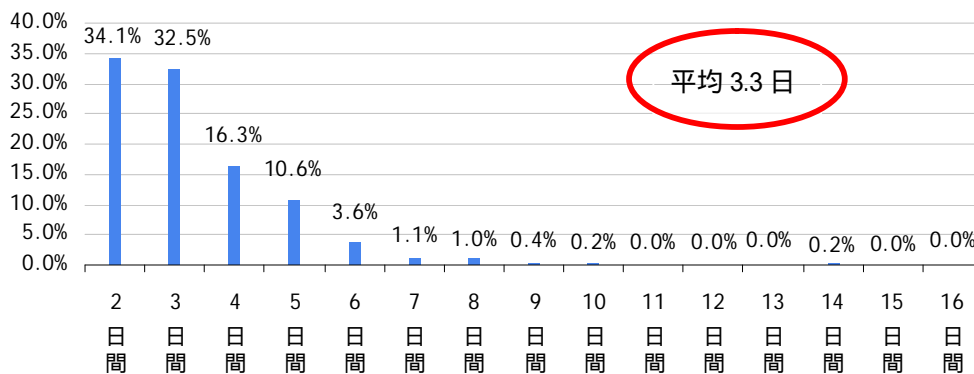
国内旅行を実施した人の旅行日数の平均は 3.3 日。旅行費用の平均は一人当たり約 4 万 5 千円。利用した交通手段(複数回答あり)は「車・レンタカー」が最も多く 62.3%、続いて「飛行機(22.6%)」「新幹線を除く電車(22.2%)」となり、「新幹線」は 13.4%に留まった。また「車・レンタカー(62.3%)」利用者のうち、車のみ利用している人は全体の 49.8%と約半数に上り、高速道路休日上限 1,000 円等の施策により、公共交通機関から車へと利用者が流れたと考えられる。****

国内旅行を実施した人を対象に、旅行日数と旅行費用について調査を行ったところ、旅行日数の平均は約 3.3 日、旅行費用の平均は一人当たり約 4 万 5 千円となった。旅行費用の内訳は宿泊費が約 2 万 4 千円、交通費が約 2 万 1 千円となった。

また、利用した交通機関について調査したところ、「車・レンタカー(62.3%)」を利用した人が最も多く、続いて「飛行機(22.6%)」「新幹線を除く電車(22.2%)」となり、「新幹線」は 13.4%に留まった。

なお、「車・レンタカー(62.3%)」利用者のうち、「車のみ利用」している人は全体の 49.8%で、「車と他交通機関併用」している人は全体の 12.5%という結果に。高速道路休日上限 1,000 円等の施策により、公共交通機関から車へと利用者が流れたことが考えられる。(次頁参照)

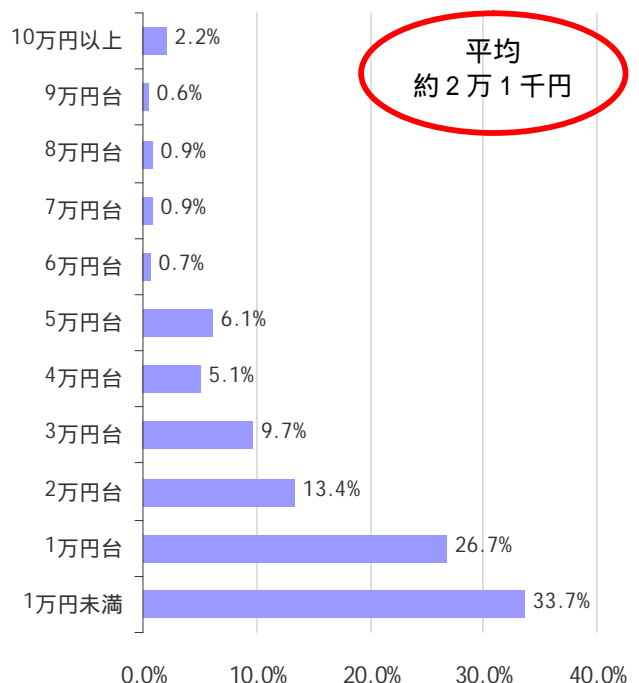
国内旅行の旅行日数 n=526

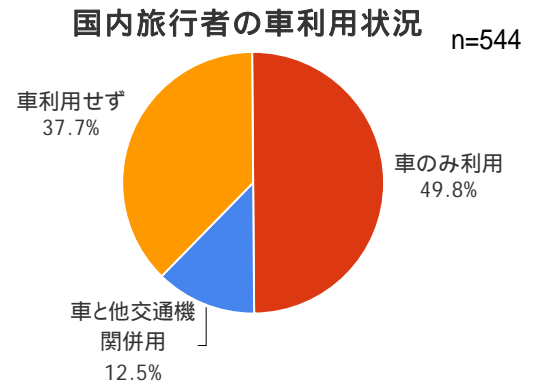
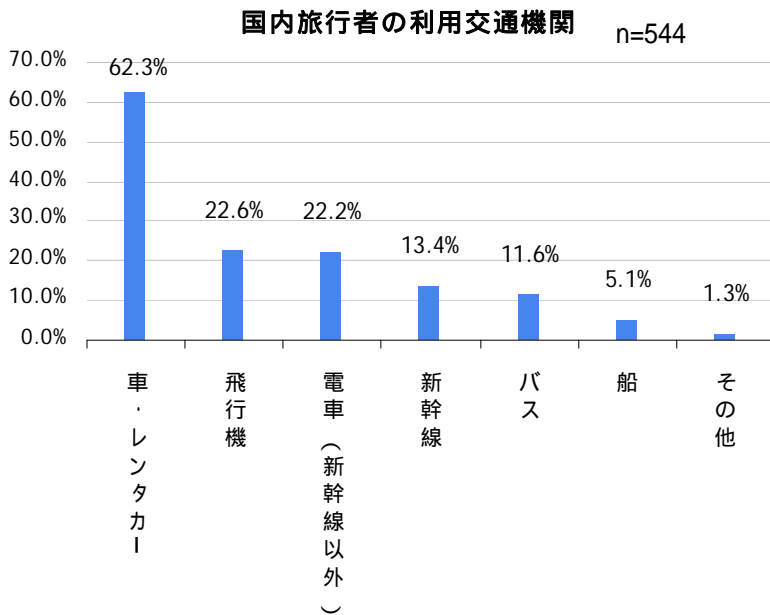


国内旅行の宿泊費 n=544



国内旅行の交通費 n=544





【TOPIC5】

海外旅行、国内旅行ともに、手配時期は出発日の2ヶ月前が最も多い(海外 23.5%、国内 41.1%)。また、海外旅行については、予約完了率()を昨夏の調査と比較すると遅い傾向にあり、4月からの燃油サーチャージ値下げを待って手配したことが一因として考えられる。

予約完了率 = (予約手配者の累積 / 予約手配者全体)

海外旅行、国内旅行を実施した人を対象に予約時期について聞いたところ、海外旅行、国内旅行ともに2ヶ月前に予約をした人が多く、海外旅行で23.5%、国内旅行で41.1%となった。

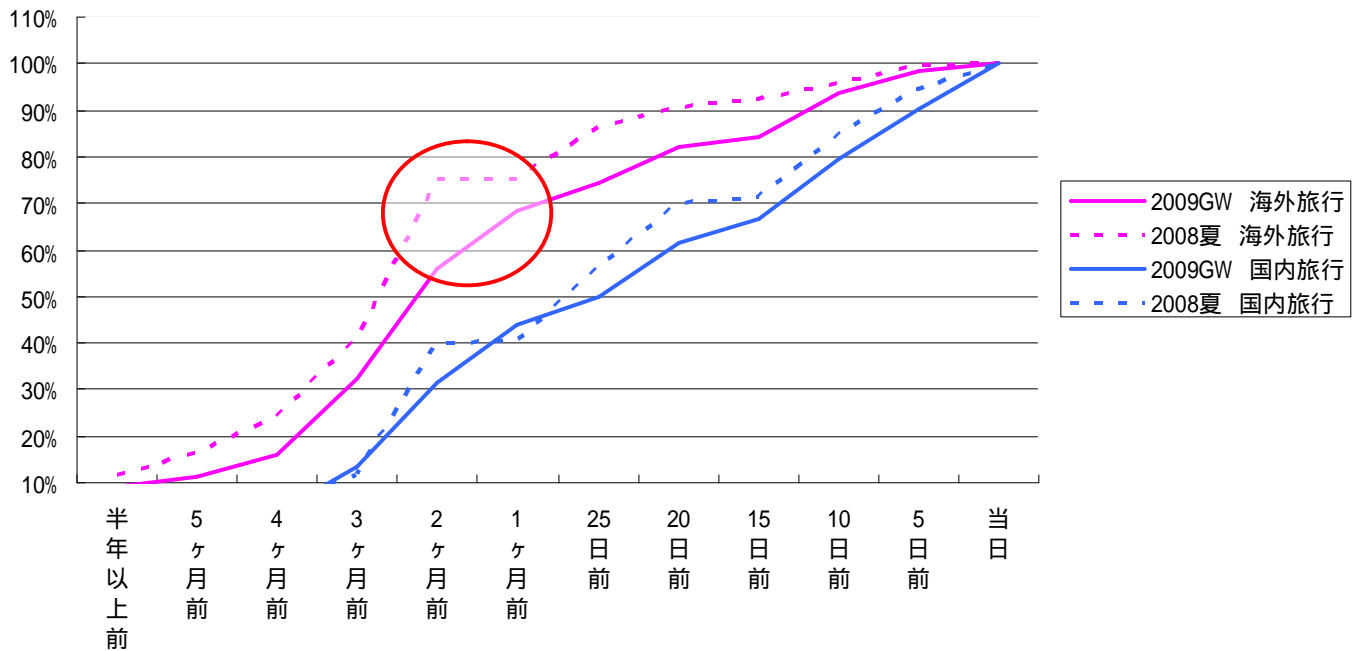
海外旅行については、予約完了率(1)で見ると、昨夏の調査と比較し、出発日の2ヶ月前~1ヶ月の間に予約する人が増えている。また、昨夏の調査では、出発日の30日前には予約完了率が8割を超えていたが、今回の調査では20日前に超えており、手配時期が間際になっていることが分かった。

4月からの燃油サーチャージ値下げを待ち、予約を行った人がいることが一因として考えられる。

1 予約完了率 = (予約手配者の累積 / 予約手配者全体)

2 「2008年夏の旅行動向調査」(http://4travel.jp/aboutus/pressroom/research/20081021_search.html)

予約完了率



【調査概要】

< 調査目的 >

旅行好きのフォートラベルユーザーが2009年GWをどう過ごしたか、また旅行消費・動向にどのようなことが影響したのか、実態を把握する。

< 調査期間 >

2009年4月30日 - 2009年5月11日

< 調査対象 >

フォートラベルトラベラー会員

有効回答数: 3246件

< その他 >

ゴールデンウィークの期間は、2009年4月29日から2009年5月10日とした。

【調査結果の詳細について】

本調査の詳細に関しましては、6月中旬に発表予定となっております。詳しい調査結果をご希望の方は以下までメールもしくは電話でご依頼ください。(Eメールでご連絡の際は、会社名、ご担当者部署、役職、氏名、メールアドレス、お電話番号を明記の上、ご返信ください)

【本件に関する報道機関からのお問い合わせ先・詳細データ申込先】

フォートラベル株式会社 広報担当: 矢野

E-mail: press@4travel.jp