

1月11日 18時 情報解禁

美容系動画クリエイター・かわにしみきプロデュース muice（ミュアイス）より 濃厚なチョコレートカラーのバレンタインコスメが1/26限定発売！

YouTubeチャンネル登録者数100万人を超え、同世代の女性を中心に注目を集める美容系動画クリエイター・かわにしみきがプロデュースするコスメブランド「muice」は、1月26日（金）に冬の限定アイテムを発売いたします。大人気アイテム「ちゆるリップランパー」にはチョコレートカラーの2色が登場するほか、涙袋や目尻に仕込む「うるみキッドライナー」とマルチに使える「スポットメンテパウダー」にも限定色が登場。

【muice公式オンラインサイト】<https://muice.jp/>

【取り扱い店舗】アットコスメーキョー、ロフト、プラザ（一部店舗除く）



バレンタインにおすすめのスイートな限定カラーアイテム

「muice」は「よくばりは、カワイイ。」をコンセプトに、メイクデビューする10代からコスメに精通した方までたくさんの方に気軽に使っていただけるよう、手に取りやすい価格、そして使いやすさと品質を追求したコスメブランドです。

1月26日（金）よりチョコレートを連想させる限定カラーのアイテムなど、バレンタインにもおすすめのカラーアイテムを発売いたします。「ちゆるリップランパー」の限定色は、濃厚ブラウンカラーの「ショコラフォンデュ」とピンクがかったこっくりカラー「ラズベリーショコラ」の2色。落ち着いたブラウンでありながら、くすみ過ぎずに血色感もキープできるオシャレカラーです。「うるみキッドライナー」にはシルバー繊細ラメをたっぷり配合した「ナジミシルバー」が限定色として登場します。涙袋や目尻に仕込むことでキラキラと輝く自然なうるみアイを叶えます。「スポットメンテパウダー」には自然な血色感を与えながら肌の色ムラを補正する「ビハダピンク」が限定色として新登場。微粒子パウダーに配合した繊細パールが肌ツヤや立体感を表現し、ハイライトとしても活躍します。どれもバレンタインシーズンにぴったりの限定色なので、いつもと一味違うカラーをぜひセット使いでお楽しみください。



ショコラな限定色が登場！ 高保湿×ランパー ツヤめくリップオイル

限定色追加

ちゅるリップランパー
全6色（限定2色）
各990円（税込）

<カラー展開>



新色・限定

SP04 ショコラフォンデュ

チョコレートのような濃厚ブラウン。くすみ過ぎない赤みブラウンで血色感も保てるオシャレカラー。



新色・限定

SP05 ラズベリーショコラ

こっくりとしたピンクブラウン。プルベ寄りのピンクとイエベでも使えるブラウン、どちらの色味も兼ね備えた絶妙カラー。



定番色



01
デイリーピュア



02
サクラスパークル



03
スパークルスノー



04
ヌードベージュ

<ポイント>

◆豊かな保湿美容成分でしっとり潤う唇に

（保湿成分）アルガニアスピノサ核油・オリーブ果実油・ピーナッツ油・ハチミツ・スクワラン・パルミチン酸レチノール・加水分解エラスチン・加水分解コラーゲン・セラミド NP・セラミド AP・セラミド EOP・ヒアルロン酸 Na・グリチルレチン酸ステアリル

◆プンプン効果でふっくらとしたハリ

トウガラシエキス配合で、縦ジワが目立たないキメの整った唇に。

◆トリートメントしながらリップメイク

大小異なる大きさのラメ&パールを配合した（※）トリートメント効果のあるオイルリップ。

定番色は単品使いはもちろん、グロスとしてお手持ちのリップに重ねづけすることでリップメイクの幅を広げます。

（※）ラメ&パール配合は 02 サクラスパークル、03 スパークルスノーのみ

<かわにしみきコメント>

muice 初のバレンタインアイテムです！今まではどれもナチュラルで日常使いしやすいカラーだったのですが、今回はチョコレートのような特別感のあるグロスにしたかったので、可愛いラズベリーカラーとこっくりブラウンの2色に。グロスだけどスティックリップのように高発色で、かつ使いやすさもあるカラーを作りました。muice はナチュラルカラーが多めですが、幅広い層の方々に使ってほしいと思い、今回は少し挑戦したカラーにしました。



涙袋や目尻にナチュラルに仕込んで、
きらりと輝くうるみアイに！
シルバーカラーでうるみアップ

限定色追加

うるみキッドライナー
限定 1 色
各 1,089 円（税込）

<カラー展開>



新色・限定

03 ナジミシルバー

大小のシルバーラメを高配合。
普段メイクになじみやすいシルバーカラー。

<ポイント>

◆ 繊細ラメを高配合！

大小さまざまなパールを配合し、上品な立体感のある仕上がり。
涙袋や目尻に仕込むことで自然なうるみのある目元を演出できます。

◆ なめらかな極細筆

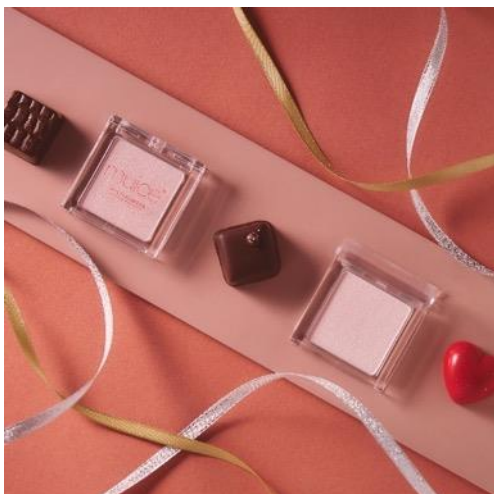
ラメが描きやすいコシのある筆を採用。狙った場所に思い通りのラインが引けます。

◆ 長時間しっかり密着キープ

こすれに強くなるんだ目元を長時間キープ。ヨレにくいにお湯と石けんで簡単オフ。

<かわにしみきコメント>

日常使いしやすいシルバーラメがぎゅっと入った新色は、涙袋や目尻ライナーの上や下にも可愛くお気に入りです！唇の山にハイライト代わりに使うのもオススメ！



気になる部分をサッとメンテナンス！
万能プレストパウダーに
ほんのり血色！ピンクカラーが登場！

限定色追加

スポットメンテパウダー
全2色（限定1色）
各1,045円（税込）

<カラー展開>



新色・限定

SP01 ビハダピンク

ほんのりピンクが自然な血色感を演出。
肌の色ムラを補正します。



定番色

01 ソコアゲベージュ

<ポイント>

◆気になる細かい部分も綺麗にメンテナンス！マルチに使えるパウダー

涙袋、鼻の高さ出し、チークのボカシ、透明感出しなど、マットハイライトとしてマルチに活躍。
繊細なパール配合の微粒子パウダーが、肌の気になるムラ、赤み、くすみを整えます。

◆自然な立体感が続く

ハイライトよりも控えめなツヤ感が、肌に自然な立体感を作ります。皮脂で色くすみにくいパウダーを使用しているため、長時間くすまずに立体感がキープされます。

◆毛穴目立ち&テカリを防ぐ

伸びの良いサラサラパウダーが毛穴をぼかし、綺麗に広がります。皮脂を吸着するため、テカリも防げます。

<かわにしみきコメント>

普段のメイクに欠かせないスポットメンテパウダーの新色は透明感が出るピンクカラーで、肌を一気に明るく見せてくれるつつ、肌なじみも良い色になっています。チークと混ぜて使ったり、アイシャドウのボカシや、控えめなハイライトとしても使えたり、マルチに活躍してくれる限定新色です。

muice プロデューサー・かわにしみき プロフィール



1989年11月11日生まれ。愛称は“みきぼん”。漫画やアニメ、ゲーム、アイドル好きなどオタクの要素も併せ持つ美容系動画クリエイター。自身のチャンネル登録者数は100万人を超え、飾らない等身大の姿が同世代の女性を中心に共感呼び、コスメやカラコン（mimuco）などのプロデュース業も幅広く行っている。

<かわにしみき公式 SNS>

Instagram : @mikipon1111

X (旧 Twitter) : @mikipon11

TikTok : @mikipon.65

muice について

美容系動画クリエイターのかわにしみきによるプロデュースブランドで、「よくばりは、カワイイ。」をコンセプトに、2023年春にスタート。メイクデビューする10代からコスメに精通した方まで幅広い層に気軽に使ってもらえるよう、手に取りやすい価格、そして使いやすさと品質を追求。“こんなコスメが欲しかった！”と思うような、かわにしみきのこだわりとアイデアが詰まったアイテムを展開している。

<ブランド公式 SNS>

Instagram : @muice_official

X (旧 Twitter) : @muice__official

【会社概要】

社名：株式会社 Rainmakers

本社所在地：東京都中央区新富 1-8-9+SHIFT GINZA EAST 4F

代表取締役：宇佐美 眞

【ブランドに関するお問い合わせ】

株式会社 Rainmakers

お客様お問い合わせ先：0120-500-353