

# PRESS RELEASE

## ケルヒャーが「建設・測量生産性向上展（CSPI-EXPO 2024）」に出展

清掃業務の効率化による現場の業務・環境改善に貢献

5月22日（水）～24日（金）幕張メッセ（展示ホール1）

2024年5月9日

ケルヒャー ジャパン株式会社

清掃機器の最大手メーカー、ドイツ・ケルヒャー社の日本法人、ケルヒャー ジャパン株式会社（本社：神奈川県横浜市港北区、代表取締役社長：大前勝己）は5月22日（水）～24日（金）に幕張メッセにて開催される「第6回 建設・測量生産性向上展（CSPI-Expo 2024）」に昨年に引き続き出展します。



CSPI-EXPO 2024 ケルヒャーブースイメージ

建築・土木業界において、人手不足・高齢化が大きな問題となっているなか、ケルヒャーブースでは清掃作業の効率化を高めるソリューションをご紹介します。効率化によって生み出された時間や人手を工事現場の業務に充てることができ、生産性の向上や働く人の安全と健康へも貢献。様々な現場の規模や状況に合わせたケルヒャーの豊富な製品ラインナップで、幅広いニーズにお応えします。

ご来場の際はぜひ当社ブースにもお立ち寄りください。

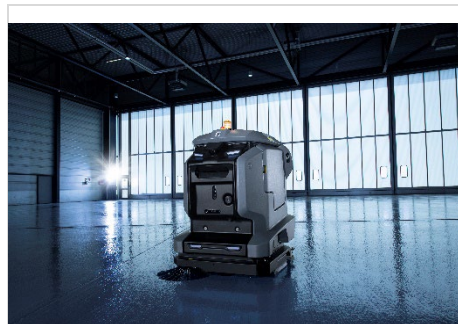
# KÄRCHER

# PRESS RELEASE

## 出展概要

展示会名	第 6 回 建設・測量生産性向上展 (CSPI-Expo 2024)
会 期	2024 年 5 月 22 日 (水) ~24 日 (金) 10:00~17:00 (最終日は 16:00 まで)
会 場	幕張メッセ 展示ホール 1
ブース番号	02-01
展示ソリューション (予定)	<ol style="list-style-type: none"><li>1. 建物の清掃を高い自律性をもって行える床洗浄ロボット</li><li>2. 薬品に頼らない除草ができる温水除草システム®</li><li>3. 重機や現場の清掃に最適な高圧洗浄機の新スーパークラス</li><li>4. 高速道路建設などで、アスファルト施工前の清掃で剥がれ等を予防する大型床洗浄スーパー</li><li>5. 接着剤入りコンクリートなどが付着した足場の清掃ができる超高圧洗浄機</li><li>6. アスベストの回収にもご利用いただける乾湿両用掃除機</li><li>7. 簡単に掃き掃除ができる新しい手押し式スーパー</li></ol>
展示会サイト	<a href="https://cspi-expo.com/">https://cspi-expo.com/</a>

## 注目製品



### 建物の清掃を高い自律性をもって行える

#### 床洗浄ロボット KIRA B 50

床洗浄と汚水回収ができる KIRA B 50 は、広いエリアの床清掃に最適です。セットアップが簡単で、専門知識がなくても操作することができます。センサーでガラスや突出した障害物、歩行者も把握し、安全に回避し、走行ルートに復帰します。リチウムイオンバッテリーを搭載し、3.5 時間の連続使用が可能です。オプションのドッキングステーションにより充電・給排水も自動で行えます。

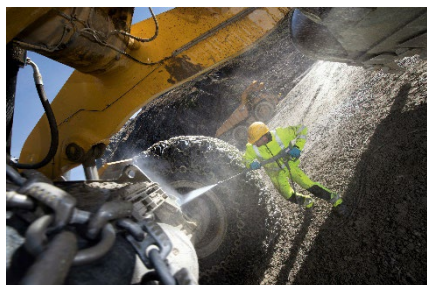


### 薬品に頼らない除草ができる温水除草システム®

ケルヒャーの温水除草システム®は、最高 98℃の高温水を継続的に安定供給できるボイラーや、場所にあわせて均一な高温水を効率よく散布できる除草ノズルなど、様々な独自技術が活用されています。草刈り機や薬品 (除草剤、農薬) を使った除草は、人手やコストが高むうえ、環境への影響が懸念されるなか、ケルヒャーは「温水除草システム®」という手法を開発し、2022 年に商標を取得しました。

# KÄRCHER

# PRESS RELEASE



## 重機や現場の清掃に最適な高圧洗浄機の新スーパークラス

最高クラスの圧力&水量でハードな洗浄作業に最適。自動ホースリール装備により、片付け作業も 70%短縮され、片付け時のホースの擦り切れも軽減できます。水量 900L/h を誇り、建設現場の重機や、大型農業機械の洗い流しや洗浄などのメンテナンスにも威力を発揮します。手で水量や圧力も調整できます。



## 高速道路建設などで、アスファルト施工前の清掃で剥がれ等を予防する大型床洗浄スイーパー

現場のゴミや砂などを回収し、散水・ブラシ洗浄・汚水回収を 1 台でこなし、スイーパーでゴミ回収した後に散水・ブラシ洗浄・汚水回収と別々のステップで行っていた現場の作業を同時に行います。洗浄幅が 1755 mm で、タンク容量も 300L のディーゼルエンジン式ため、広い現場にも対応が可能です。



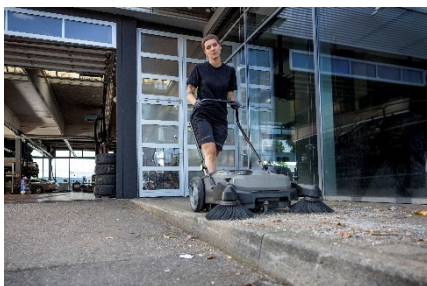
## 接着剤入りコンクリートなどが付着した足場の清掃ができる超高圧洗浄機

建設現場に最適な超高圧洗浄機 HD 9/100-4 Cage Classic の心臓部には、非常に強力な WOMA 工業用高圧ポンプを採用。バイパストリガーガンを装備し、1000 bar の作動圧力と 1 時間あたり 980L の水量により、頑固な汚れでも素早く除去できます。オプションで接着剤入りのコンクリートなどが付着した足場の清掃ができる半自動の洗浄治具もあります。



## アスベストの回収にもご利用いただける乾湿両用掃除機

HEPA フィルター標準搭載、業界最高水準の吸引性能、帯電防止仕様、モーター保護フィルターなど、建築・土木業界向けに必要な様々な機能を備えています。セーフティーフィルターバッグ（1 枚同梱）、本体キャップ、アクセサリ袋により再飛散を防止し、法令順守、作業者の健康、安全な環境に配慮します。



## 簡単に掃き掃除ができる新しい手押し式スイーパー

効率よくゴミをかき集める手押し式スイーパーは、70cm の作業幅と大容量のダストコンテナで、掃き掃除の時間を 9 分の 1 にまで短縮できます。（自社調べ）両輪でメインブラシを駆動するため、右カーブでも左カーブでも同様にきれいにゴミを回収します。扱いやすい軽量ボディは、衝撃に強いプラスチック製なのでサビやへこみの心配がありません。ハンドルの高さやメインブラシとサイドブラシの面圧の調整が可能です。

# KÄRCHER

# PRESS RELEASE

## ケルヒャー ジャパンについて

ケルヒャー ジャパンは、ドイツで生まれた世界最大手の清掃機器メーカー、ケルヒャーの 18 番目の現地法人として 1988 年に設立されました。ケルヒャーは 1935 年の創立以来、革新的な技術開発を続け、高圧洗浄機をはじめ、床洗浄機、スーパードライ、スチームクリーナーなど、家庭用から業務用まで 3,000 種類もの清掃機器を有し、世界約 80 カ国で愛用されています。また、総合的な洗浄技術を活かし、ニューヨークの自由の女神やリオデジャネイロのキリスト像、東京・日本橋など、世界的に有名な建造物や彫像の洗浄・再生を手がける文化貢献活動も行っています。ケルヒャーは、クリーンな世界の実現にむけて、人々の豊かな暮らしを支えるための快適な清掃体験を提供してまいります。

## 一般のお客様からのお問い合わせ先

ケルヒャー ジャパン株式会社

[https://www.kaercher.com/jp/professional/clean\\_innovation/inquiry.html](https://www.kaercher.com/jp/professional/clean_innovation/inquiry.html)

## プレスリリースに関する報道関係からのお問い合わせ先

ケルヒャー ジャパン株式会社

広報担当：小林・能瀬

Tel : 045-438-1410

Fax : 045-438-1401

E-mail : [pr.jp@karcher.com](mailto:pr.jp@karcher.com)

**KÄRCHER**

