A world map with a network of blue and orange lines connecting various countries, symbolizing global connectivity and international trade. The map is light blue and orange, with the network lines in darker shades of blue and orange.

『世界190カ国 50億人にリーチ！海外主要30ECモール以上に出品連携』

j-Grab Mall 越境 ECモールで海外販売

ジェイGrab株式会社

〒150-0031 東京都渋谷区桜丘町14-1 ハッチェリー渋谷

eMail : info@j-grab.co.jp Tel : 03-5728-2095

HP : <https://www.j-grab.co.jp>

The logo for jGrab, featuring the word "jGrab" in a stylized, italicized font. The "j" is lowercase and the "Grab" is uppercase, with a small "j" above the "G".

jGrab

Copyright © j-Grab, Inc. All Rights Reserved.

会社名 ジェイGrab株式会社

住所 東京都渋谷区桜丘町 14-1 ハッチェリー渋谷

設立 2010年2月4日

代表者 代表取締役 山田 彰彦

資本金 49,253,440円

事業内容 越境ECプラットフォーム『j-Grab Mall』運営
 Shopify / Magento 構築・運用・集客支援
 eBay Amazon Shopee 開店・運用・集客支援

許認可 プライバシーマーク登録番号：21004582(O2)

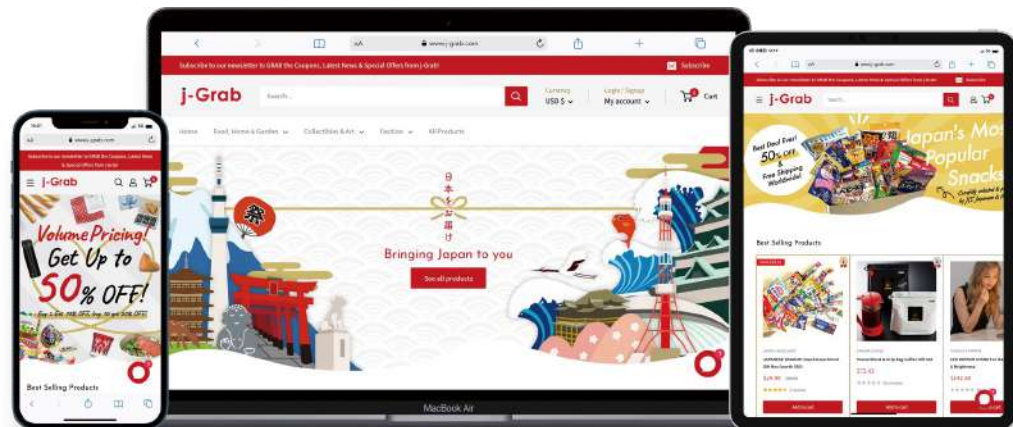
認定証 経済産業省 はばたく 中小企業300社認定
 経済産業省認定SME情報処理支援機関
 中小機構中小企業アドバイザー
 イーベイジャパン公認コンサルタント
 Shopify社認定 Shopify Experts 企業
 Adobeソリューションパートナー



j-Grab Mall

～ 越境ECを本格的にはじめる前の テストマーケティング に最適 ～
190ヶ国 50億人 880兆円市場で越境EC販売。

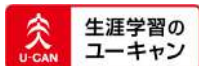
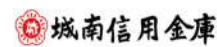
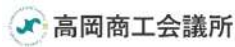
j-Grab Mallは、日本のブランド・商品を世界中に販売できる、越境ECプラットフォームです。30を超える海外主要ECモールとSNSチャンネルとの連携出品、海外リアルショップでのショールームストア展示販売など、越境EC販売を検討している事業者、地域振興をリードする自治体、支援機関、金融機関、地域商社のお客様の海外販売を海外PL保険付きで代行支援します。



(www.j-grab.com)

自治体、支援機関、金融機関から中小企業まで広く導入頂いています。

j-Grab Mall 導入企業・支援機関・金融機関 (185店舗 ※2024年 1月現在)



j-Grab Mall が解決する、越境ECで陥りがちな3つの課題



どの国にいくらで売れるのか

越境ECで自社の商品が、どの国のECモールやECサイトでいくらで売れるのかわからない、海外販売価格の付け方もわからない、テストマーケティングもせずに独自の調査や感に頼っている.....



専任の担当者がいない

越境ECや貿易に詳しい担当者がいない、外国語の対応にも不安、EC運用も任せられる店長的な人材もいない、SEOやSNS、広告代理店の運用やノウハウもない、越境EC事業を長期継続できるかも不安.....



予算が足りない

自社で越境ECサイトやECモールショップ取り組みたいが売れることがわからないまま構築はできない、開発や運用コストが大きく投資負担が大きい、リアル販売や集客・販促予算の捻出も難しい.....

商品登録から受注、発送まで煩雑になりがちな業務をすべて代行

外国語でのECサイトカタログ作成、海外ECモール出店・出品、海外ショールームストア展示・販売、集客販促サポート、国内フルフィルメント倉庫からの海外配送まで、お客さまの越境ECをワンストップで支援します。お客さまが手を動かすのは商品カタログ（FCPシート）と商品写真、成約したら弊社国内倉庫に発送いただくだけです。



複数の海外ECマーケットプレイスと連携、世界190カ国50億人にリーチ

- 世界190カ国50億人にリーチするため、海外の主要ECモールと出品連携します。j-Grab Mallに出店するだけで世界主要のECプラットフォームで販売できるので、個別の出店・出品手続きやお客さま対応などの業務は不要です。
- 現在、大手海外B2C型 ECマーケットプレイス eBay、Walmart、Amazon、Shopee、Lazada、Ruten、Shopアプリ等と連携済みです。SNSショップではFacebook、Instagram、Google Shopping等と連携しています。
- SNSでの集客および販促・プロモーションの最大化と早期の信用・信頼の獲得するためにジェイグラブのスタッフが参画事業者の商品を販売促進支援しています。



※ 出品できるECモールは全てとは限りません。ECモール側の規約違反となったり、拒否された場合には出品できませんのでご了承ください。

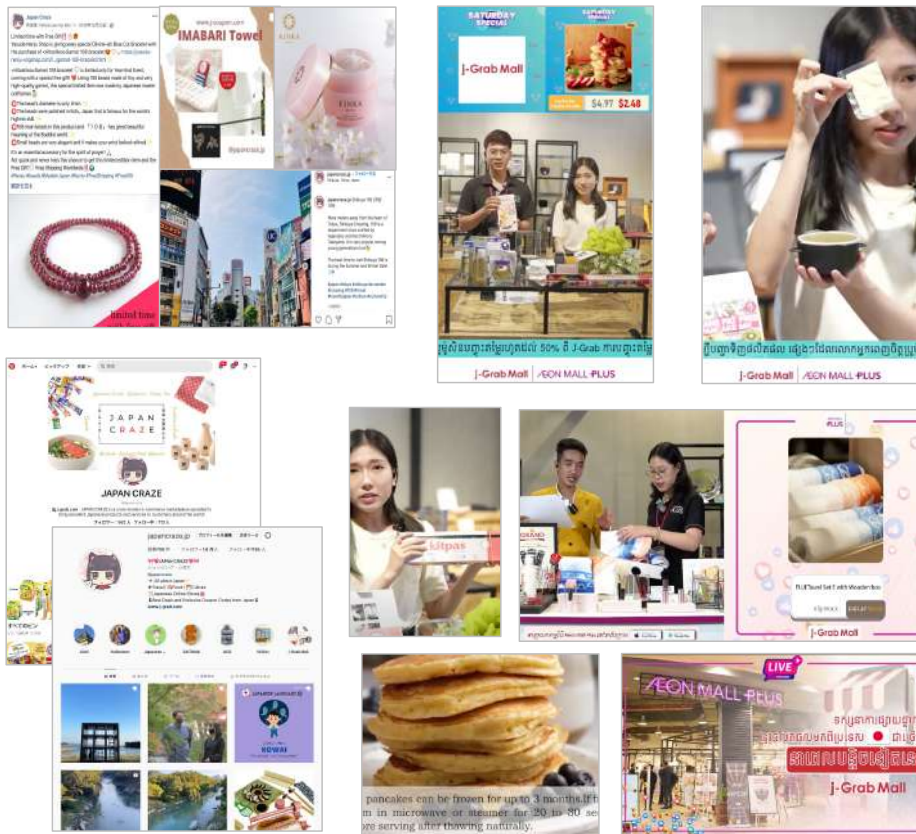
海外の現地「ショールーム・ストア」と連携したリアル即売会

- 海外の有名百貨店やアジア最大級のショッピングモールなどで「j-Grab Mallショールーム・ストア」を常設でショールーミングを運営しています。
- ショールームストア(ショールーミング)では、QRコード即売会や来店客へのアンケートを実施、出店事業者に各種データをフィードバックします。ローカライズや将来的な海外展開などの参考にさせていただきます。
- イオンモール カンボジア ミエンチェイ店、JTBシンガポール高島屋店が常設のショールームストアで参加は必須ではありません。展示販売しないと売れにくい製造メーカーや食品メーカーが利用しています。



海外顧客向けに各種ソーシャルメディア、ライブ販売で集客・販促

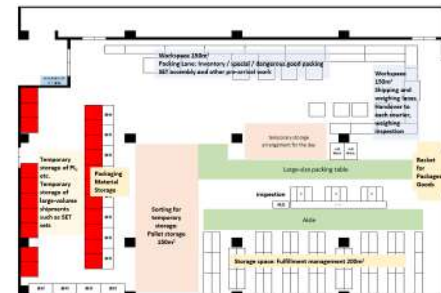
- 170万のファンを抱えるj-Grab Mall公式Facebookページや Instagram、Pinterestなど商品やショップに最適な組み合わせで、マーケティングチームとインフルエンサー役のスタッフが、ソーシャルメディアで宣伝・告知します。
- イオンが提供するライブ・コマースの利用が可能です。ショールームストアで展示されている商品をイオンモールPLUS公式SNSアカウントとジェイクラブの公式SNSから情報発信も可能です。
- ライブ放映終了後、商品紹介動画をジェイクラブで編集・加工して、事業者様の商品情報に追加で代理掲載も行います。



※ 投稿する商品、・出展者の選択や順序、投稿内容、投稿エリアなどは ジェイクラブの判断で行い 投稿頻度は不定期で行います。投稿を個別に行いたい場合には、広告費用や投稿頻度など別途ご相談させていただきます。

商品を倉庫に預けてあとはお任せ、国内フルフィルメント・サービス

- 商品梱包から国際発送までワンストップで対応する「GSP (グローバル・ SHIPPING・サービス)」を標準機能として提供します。EMSやDHLなどの航空便で購入者のご自宅まで直送します。
- 販売する商品は、成約後日本国内指定倉庫に納入いただき海外配送します。お客さまは面倒な海外配送用のインボイス作成や伝票発行を行う必要はありません。
- 在庫管理は「受注発注型」と「在庫保管型」があり、売買実績が出るまでは「受注発注型」を推奨しています。賞味期限の問題や伝統工芸品など、倉庫在庫できない事業者にも対応しています。



※国内指定倉庫までの送料、在庫を返送する国内送料は参加事業者様のご負担となります。

海外PL保険で備える

j-Grab Mallを利用するお客さまは、「j-Grab Mall 海外PL団体保険」にご加入いただきます。越境ECにおける海外PLリスクについて、海外PL保険の3つの特長を生かして、お客さまに安心をご提供します。なお、海外PL保険に自社でご加入されている事業者を除きご加入は必須条件となります。

特長

1. 被保険者に代わって示談交渉をします

保険金をお支払いするだけでなく、解決までお客様を全面的にサポートさせていただきます。

2. 間接輸出品やグレーマーケット製品も保証します

日本でしか製造・販売していない場合でも、海外において損害賠償請求を受ける可能性があります。

3. 生産物の回収費用も保証します（オプション）

生産物回収の実施に必要な費用を最大USD1,000,000まで保証します。

※業種により、支払限度額がUSD50,000となる場合があります。

概要

- 補償対象：j-Grab Mallの利用者（輸出売上高1億円以下）
- 補償対象地域：日本を除く全世界
- 契約者：ジェイクラブ株式会社
- 契約形態：ジェイクラブと東京海上日動との包括契約（事後通知で保険加入する仕組み）
- 補償期間：サービス利用開始月の1日から1年間の自動更新（中途脱退した場合も1年間は補償が継続します）
- 支払限度額：1事故US\$0.5mil
- 免責金額：なし

※ 2年度目以降売上に応じて保険金額が変動する場合があります。

お客様のニーズに合わせて選べる豊富なオプションプランをご用意

基本商品登録数は『3商品10SKU』です。4商品以上出品される場合には出品数増量プランをご利用ください。

オンライン契約締結後、j-Grab Mallと海外PL保険1年分、オプション含めた費用をお振込確認次第 j-Grab Mall 出品作業を開始します。出品カタログを複数モール向けに作成するための商品情報、商品写真（10枚以上が理想）、動画などの素材を共有いただきカタログ作成を行います。契約から3-4週間程度でj-Grab Mallへの出品が完了、その後1-2 週かけて連携先ECモールに順次掲載を行います。

j-Grab Mall 越境ECテストマーケティング (税抜) : **39,000円** / 月

+ 海外PL保険付 : 3,000円 / 月

ご契約期間は1年（12ヶ月）とさせていただきます。年間一括払いの場合には1ヶ月分の割引がございます。

オプションメニュー

- **出品数増量プラン : 5千円 / 1品**
翻訳付きで主要海外ECモール向けの商品カタログを越境EC専門家が複数作成して出品します（10品以上の追加出品は別途調整いたします）
- **販売状況レポート : 3万円 / 1回**
最大2回のレポート作成が可能です。開始から半年、事業終了前の11ヶ月前を推奨
- **SNS広告増量プラン : 5万円 / 1回**
単独の商品告知で広告費用を増額、広告効果最大化を目指します
- **ライブ販売 : 15万円 / 1回**
AEON MALLカンボジアの撮影部隊がショールームストアでMCを立てて実施します。（動画ファイルに次利用可能）
- **海外ショールームストア : 20万円 / 1箇所**
AEON MALLカンボジア ミエンチエイ店、シンガポールJTB高島屋常設会場。単独ブースなど応相談。輸送費別

主催企業	<p>ジェイGrab株式会社</p> <p>ショールームストア協力：AEON MALL (CAMBODIA) LOGI PLUS CO., LTD. / 株式会社JTB</p>
実施内容	<p>日本製品の海外販売 (委託販売、買取契約) (Made in JAPAN でなくても可)</p>
販売チャネル	<p>j-Grab Mall、eBay(19カ国)、Amazon、Shopee、Walmart、Ruten、Facebook、Instagram、Pinterest、Shopアプリ、Googleショッピングなど ※商品により販売チャネルは限定され指定できません。</p>
対象者	<p>日本企業及び海外進出日系企業</p>
対象製品	<p>日用品、食品、コスメ、化粧品、伝統工芸品、スポーツ用品、メモラビリア関連、アパレル、インテリア雑貨、アクセサリ・時計、日用品、一品モノ、USED品など</p>
申込要件	<ol style="list-style-type: none"> 1. 輸出先国への輸入・販売が可能な商品であること 2. 輸出先国の知的財産を侵害していない商品であること 3. 商品の全体像が分かる写真のほか、利用シーンや製造の風景など10枚程度ご提供いただくこと 4. j-Grab Mall、および海外ECモールのルール、ポリシーにご了承、ご理解いただけること 5. 出品予定日まで販売する商品をご用意できること、またはジェイGrab国内指定倉庫に納品できること 6. 輸出入時や販売時に必要な情報・書類をご提出いただけること (例:成分表やSDS、原産地証明など) 7. 海外での販売価格の決定や変更、割引販売に同意いただけること

- ご契約期間は1年（12ヶ月）とさせていただきます。年間一括払いの場合には1ヶ月分の割引がございます。
- 出店に際して所定の条件審査がございます。j-Grab Mallへの出品まで1ヶ月程度、ECモールには1.5月程度を予定しています。
- ショールームストアのご契約は、各会場主催者とご契約いただく場合がございます。（イオンモールカンボジアのミエンチェイ店、シンガポール高島屋JTBるるぶショップ）。展示商品数や開催時期、ショールームストアブースの空き状況などにより開催できないことがあります。
- ショールームストアに展示品を配送する際の国際配送費は別途お見積りとさせていただきます。返品不要の場合には片道分のみとなります。
- 海外PL保険はサービスご加入が必須となります。2年度目以降は売上に応じて変動する場合があります。
- 決済・両替手数料は「卸値」に対しての料率です。一般的には国内販売価格の6掛け程度です。また海外に代理店や支店などがあり、海外販売価格をご指定される場合の決済・両替手数料の料率は20%です。
- 商品の海外販売価格の設定については、卸値価格に基づき当社が国際送料やECモール販売手数料を含めた販売価格で設定・販売します。
- 成約後、商品を同日か翌日には指定倉庫に発送してください。
- 欠品が出た場合に退店いただく場合がございます。常に最新の在庫連絡をご確認の上、欠品時には弊社に速やかにご連絡をお願いします。
- 成約後のお客様へのお支払いは、月末締め翌月末から翌々月、卸値から販売手数料と振込手数料を差し引いて指定国内口座にお振込みします。
- JANコードがある商品は商品シートに記載してください。JANコードがない場合には事前にご相談ください。13桁のコードをお知らせします。
- オープニングセール、eBay市場価格調査販売、季節販促などを実施する際に卸値の割引のご提供をお願いすることがあります。
- J-Grab Mallおよび連携先ECモールの在庫数、購入可能数量は、当社の判断で調整・決定させていただきます。
- ショールームストア展示商品は元払いで国内倉庫への配送、および展示会場までの配送費をご負担いただきます。展示商品は無償提供で返品なしが基本条件となります。
- ショールームストアでは一定期間のデータを集計して参画事業者向けにレポートを有償でご提供可能な場合があります。
- 連携先のECモール、SNSショップ全てに出品できないことがあります。販売したいECモールのご指定はできません。
- 冷凍・冷蔵商品はクール国際便を利用して配送か、保冷剤付きで常温配送など可能ですが配送国が限定されます。
- 米国以外で販売除外したい国がある場合に事前にお知らせください。また紛争地域や政情不安定な国への販売・配送はできません。
- サービスの途中で料金変更やショールームストアの契約条件、注意事項、要件など変更となる場合があります。
- 地方自治体、支援機関、金融機関など中小企業向けの越境EC支援事業としてご活用いただく場合には、別の料金プランがございます。ご予算・支援期間、社数等に応じて柔軟に対応していますので詳しくはご相談ください。

j-Grab Mall に関することなら、お気軽にご相談ください。

ジェイGrab j-Grab Mall受付窓口

eMail : info@j-grab.co.jp

TEL : 03-5728-2095

j-Grab Mall 出店概要 : <https://www.j-grab.co.jp/service/mall/>

お問い合わせ・お申込みフォーム

