

ハルメク、「ハルメク おみせ 日比谷シャンテ店」を 2024年5月17日（金）に OPEN

女性誌販売部数 No.1※1雑誌「ハルメク」を発行する株式会社ハルメク（本社：東京都新宿区、代表取締役社長：宮澤 孝夫、株式会社ハルメクホールディングス 100%子会社）は、50代以上の女性向けオリジナル商品を販売する「ハルメク おみせ 日比谷シャンテ店」を、5月17日（金）に日比谷シャンテ 3F にオープンいたします。

（※1）※日本 ABC 協会発行社レポート（2023年1月～6月）



※写真は店舗イメージ

雑誌「ハルメク」と一緒にお届けする通販カタログ「ハルメク おしゃれ」「ハルメク 健康と暮らし」で販売している商品を扱うハルメク おみせ。50代以上の女性のために開発したオリジナルのファッションアイテムやコスメ、下着などさまざまな商品を購入いただけます。

ハルメク おみせはこれまで、神楽坂本店・京王百貨店新宿店・大丸福岡天神店・名鉄百貨店本店・ジェイアール京都伊勢丹店・高島屋横浜店・伊勢丹浦和店・阪神梅田本店・札幌三越店・小田急百貨店町田店（靴専門店）・あべのハルカス近鉄本店、千葉そごう店（ポップアップ）、藤崎店など全国に展開してきました。コロナ禍を挟みながらも各店舗でお客様から高いご支持をいただき、この度、東京日比谷の顔とも言える日比谷シャンテにオープンすることになりました。

全国の女性にお楽しみいただいている雑誌「ハルメク」ですが、東京都内にあるハルメク おみせとしては、現在営業している神楽坂本店、京王百貨店 新宿店、小田急百貨店 町田店に続く出店となります。ご来店されるお客様が、気軽に立ち寄り、実際に見て、触って、お試しいただき、お買い物などを通じてハルメクワールドを楽しんでいただける店舗を目指します。

「ハルメク おみせ 日比谷シャンテ店」で販売する商品

ハルメク おみせは、徹底的にハルメク世代の声を反映して開発した、ファッション・コスメ・インナー・靴など多岐にわたる商品を販売いたします。

■ファッション

50代女性から、「最近服が似合わなくなった」という声が聞かれますが、それは歳を重ねるごとに体型が変化し、一般の服のサイズが合わなくなっているという要因があります。お客様のサイズを定期的に計測し、世代に合うサイズを設定、50代以上の女性の体をきれいに見せる洋服などもご用意しています。また、さまざまなシチュエーションに適したバッグ、小物も取り揃えています。



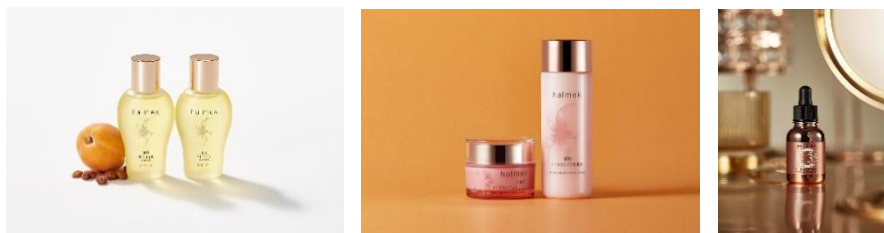
■インナー

皮膚の水分量の低下、筋力、骨の衰えなど、歳を重ねるごとに生まれる変化からくる一般的な下着の締め付けやかゆみなどの問題を踏まえ、ハルメクでは肌負担を減らし、快適に日々を過ごしていただける50代以降の女性に向けたインナーを提供しています。



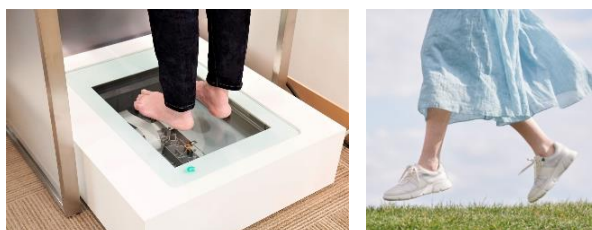
■コスメ

乾いた年齢肌をうるおすことを基本機能とし、さまざまなお悩みや、やさしい成分にこだわり開発したオリジナルコスメをご紹介します。50代以上の女性のライフスタイルに合う使い方とともにご提案します。



■靴 (ハルメク オリジナル)

人生100年時代「一生自分の足で歩き続ける」ことを目指し、理学療法士と共同開発をしたハルメクオリジナルの靴。「正しく歩ける、ラクに歩ける」を目指した靴づくりをしています。靴の機能性と気持ち上がるデザインで、お客様のずっと自分の足で歩く人生を応援して行きます。また、足の測定コーナーもご用意し、足のバランス、形状などを測定し、お客様にぴったりの靴をご案内いたします。



ハルメク おみせ 日比谷シャンテ店オープン記念キャンペーン

ハルメク おみせ 日比谷シャンテ店のオープンを記念して、ハルメク通販で大人気の「宝寿茶」60g をご来店いただいた先着 100 名様にプレゼントいたします。

ハルメク通販で販売する「宝寿茶」は、18 種の和漢素材を使用し、それぞれを丁寧に焙煎することで飲みやすさを追求しました。健康茶でも苦味がなくカフェインレスだからこそ、世代を問わず、ごくごく飲むことができます。



ハルメク おみせ 売上ランキング

■1位 ハルメク MSM クリーム 7,150 円 (税込)

「ひざ、腰、肩にぬってマッサージするとラク!」と好評の「MSM クリーム」。10 年以上ハルメクで販売し続けるロングセラーです。伸びがよくべたつきにくいのでマッサージしやすく、やさしいハーブの香りにもファンが多い商品です。朝起きた時の体のこわばり時や、ちょっとひざや腰が気になる時にマッサージしながら塗ると、ハーブの香りでスッキリします。



■2位 セリジエ×テンセル™ プルオーバー (ボトルネック・クルーネック七分袖) 6,990 円 (税込)

ハルメク世代の体形を 3D (立体) 計測して作ったオリジナルヒット商品。1 枚着でも安心して着ていただける独自設計ですっきり見え、肌にも優しい天然由来の素材を採用しています。展開色も多く、特に母の日のプレゼントとして人気。50 代の方が 70 代のお母さまへプレゼントとして購入されることが多いです。



■3位 ハルメク 杏仁オイル 9,680 円 (税込)

累計販売本数 44 万本突破 (※2)。

杏の種約 400 個分 (※3) から低温抽出した杏仁油と和漢エキス、植物油をブレンド。さらっとした使用感で全身に使える、ハルメクロングセラーの人気オイルです。

※2：2023 年 12 月 31 日時点の販売本数

※3：60ml の場合



ハルメク おみせ 日比谷シャンテ店オープンに際し（事業責任者 勝谷 進）

「ハルメク おみせ」は、「ハルメク」の通販カタログの中から厳選した商品をピックアップし、実際に商品を試着し、確認できるお店です。カタログ掲載商品以外にも、店舗限定のオリジナルファッションも取り揃えお客様の充実したライフスタイルを提案してまいりたいと考えております。

「ハルメク おみせ」は現在全国でポップアップも含めて13店舗を展開し、出店しているフロアでの売上は常に上位に位置しています。今回、東京の中心地でファッション、グルメが楽しめるレストラン、ビューティ専門店が充実したショッピングモール日比谷シャンテにオープンすることになりました。

今後も、全国の百貨店を中心に出店を強化し、より多くの女性にハルメクの商品やサービスを体験、楽しんでいただけるお店づくりを目指していきます。



■店舗情報

- ・店舗名 : ハルメク おみせ 日比谷シャンテ店
- ・所在地 : 〒100-0006 東京都千代田区有楽町1-2-2 日比谷シャンテ 3F
- ・電話番号 : 0120-15-8220 (ハルメク おみせお問い合わせ専用)
- ・URL : <https://ec.halmek.co.jp/shop/e/eomise/>

女性誌販売部数 No.1「ハルメク」をはじめ多角的なサービスを展開するハルメクホールディングス

50代からの女性が前向きに明るく生きるための価値ある情報をお届けしています。健康、料理、おしゃれ、お金、著名人のインタビューなど、幅広い情報が満載です。また、雑誌「ハルメク」の定期購読者には、本誌とともに提供するカタログと、オンラインでの通信販売を行っています。販売している商材は、ファッション・インナー・コスメ・美容・健康など多岐にわたり、独自のシンクタンクである「ハルメク 生きかた上手研究所」を通じて利用者の声を徹底的に調査、反映した商品開発で、多くの女性から支持を得ています。



■会社概要

- 商号 : 株式会社ハルメク
- 代表者 : 代表取締役社長 宮澤 孝夫
- 本社所在地 : 〒162-0825 東京都新宿区神楽坂四丁目1番1号
- 設立 : 2012年7月24日
- 事業内容 : 出版ならびに通信販売業
- 会社サイト : <https://www.halmek-holdings.co.jp/company/group/halmek/>
- ハルメク 365 : <https://halmek.co.jp/>