

## 2024年3月度派遣求人 3大都市圏の平均時給は1,605円

ディップ株式会社（以下「当社」）は、2024年3月度 3大都市圏の派遣時給データを発表しました。本調査は、社員・派遣・パートの求人情報サイト「はたらこねっと」に掲載された派遣・紹介予定派遣の求人広告データをもとに集計したものです。

全国版 派遣時給レポートはこちら：<https://www.dip-net.co.jp/files/1955>

大カテゴリ	3エリア計				関東				東海				関西							
	平均時給	前年比	前年増加率	前月比	前月増加率	平均時給	前年比	前年増加率	前月比	前月増加率	平均時給	前年比	前年増加率	前月比	前月増加率	平均時給	前年比	前年増加率	前月比	前月増加率
事務・オフィス系	¥1,551	¥28	1.8%	¥-6	-0.4%	¥1,634	¥22	1.4%	¥-8	-0.5%	¥1,397	¥40	2.9%	¥2	0.1%	¥1,410	¥25	1.8%	¥-1	-0.1%
販売・営業・飲食・サービス系	¥1,516	¥15	1.0%	¥10	0.7%	¥1,556	¥12	0.8%	¥10	0.6%	¥1,406	¥-20	-1.4%	¥8	0.6%	¥1,462	¥2	0.1%	¥-1	-0.1%
WEB・クリエイター系	¥1,806	¥1	0.1%	¥-2	-0.1%	¥1,880	¥-8	-0.4%	¥-12	-0.6%	¥1,530	¥11	0.7%	¥15	1.0%	¥1,562	¥39	2.6%	¥7	0.5%
IT・エンジニア系	¥2,280	¥18	0.8%	¥-14	-0.6%	¥2,407	¥15	0.6%	¥-24	-1.0%	¥2,046	¥74	3.8%	¥-8	-0.4%	¥2,036	¥35	1.7%	¥-10	-0.5%
医療・介護・研究・教育系	¥1,572	¥72	4.8%	¥61	4.0%	¥1,607	¥32	2.0%	¥47	3.0%	¥1,478	¥123	9.1%	¥79	5.6%	¥1,539	¥141	10.1%	¥95	6.6%
工場・軽作業・物流・土木系	¥1,363	¥37	2.8%	¥3	0.2%	¥1,374	¥36	2.7%	¥7	0.5%	¥1,363	¥34	2.6%	¥1	0.1%	¥1,337	¥39	3.0%	¥-5	-0.4%
総計	¥1,605	¥46	3.0%	¥30	1.9%	¥1,681	¥25	1.5%	¥29	1.8%	¥1,459	¥70	5.0%	¥30	2.1%	¥1,503	¥69	4.8%	¥37	2.5%

3月の派遣平均時給は1,605円（前年比46円増、前月比30円増）となりました。また派遣・紹介予定派遣の求人件数は約219,000件となり、前年比13.7%増、前月比7.8%増となりました。

「はたらこねっと」：<https://www.hatarako.net>

### ■ 概要

#### 【エリア別】全てのエリアで前年比プラス

各エリアの平均時給について、関東エリアは1,681円（前年比25円増、前月比29円増）、東海エリアは1,459円（前年比70円増、前月比30円増）、関西エリアは1,503円（前年比69円増、前月比37円増）となりました。

#### 【職種別】全ての大カテゴリで前年比プラス

職種別の平均時給について、「事務・オフィス系」は1,551円（前年比28円増、前月6円減）、「販売・営業・飲食・サービス系」は1,516円（前年比15円増、前月10円増）、「WEB・クリエイター系」は1,806円（前年比1円増、前月2円減）、「IT・エンジニア系」は2,280円（前年比18円増、前月14円減）、「医療・介護・研究・教育系」は1,572円（前年比72円増、前月61円増）、「工場・軽作業・物流・土木系」は1,363円（前年比37円増、前月3円増）となりました。

### ■ 調査概要

#### 集計対象

当社が運営する社員・派遣・パートの求人サイト「はたらこねっと」に掲載された求人情報より、雇用形態「一般派遣」「紹介予定派遣」を抽出し、募集時の平均時給を集計いたしました。サンプル数が10件以下未満のものは“-”表記となっております。

#### 対象エリア

- （関東）東京都、神奈川県、埼玉県、千葉県、茨城県、群馬県、栃木県、山梨県
- （東海）愛知県、岐阜県、三重県、静岡県
- （関西）大阪府、兵庫県、京都府、滋賀県、奈良県、和歌山県

## 集計対象職種

### ・事務・オフィス系

↳一般事務、営業事務、データ入力、テレフォンオペレーター、英文事務、金融事務、経理・会計・財務、総務・人事・法務、秘書、貿易事務など

### ・販売・営業・サービス系

↳アパレル販売、携帯・家電販売、テレマーケティング・テレアポインター、営業・ラウンダー、接客・ショールームカウンター、旅行関連など

### ・WEB・クリエイター系

↳DTPオペレーター、WEBディレクター、WEBデザイナー、制作、映像・音響、制作・編集・校正・ライターなど

### ・IT・エンジニア系

↳CAD、SE・プログラマ、ネットワークエンジニア、ヘルプデスク、運用管理・保守、設計、評価・テストなど

### ・医療・介護・研究・教育系

↳介護系、看護系、保育系、医療事務、研究・開発・検査、薬剤師・栄養士など

### ・工場・軽作業・物流・土木系

↳ドライバー、軽作業、食品製造、製造（組立・加工）など

## 「はたらこねっと」概要

「はたらこねっと」は、日本最大級の社員・派遣・パートの求人情報サイトです。幅広い「雇用形態」・「勤務地」・「職種」・「こだわり」など、充実した検索条件からお仕事を探す事ができます。

「はたらこねっと」: <https://www.hatarako.net>

## 当社概要

労働市場における諸課題を解決し、誰もが働く喜びと幸せを感じられる社会の実現を目指す“Labor force solution company”をビジョンに掲げ、人材サービス事業とDX事業を運営しています。企業理念「私たちdipは夢とアイデアと情熱で社会を改善する存在となる」のもと、事業活動を通じて持続可能な社会の実現に貢献してまいります。

社名：ディップ株式会社（dip Corporation）

代表者：富田 英揮（代表取締役社長 兼CEO）

本社：東京都港区六本木3-2-1 六本木グランドタワー31F

電話：03-5114-1177（代表）

設立：1997年3月

資本金：1,085百万円（2024年2月末現在）

従業員数：2,964名（2024年4月1日現在の正社員）※契約・アルバイト・派遣社員除く

事業内容：求人情報サイト「バイトル」「バイトルNEXT」「バイトルPRO」「はたらこねっと」、転職支援サービス「ナースではたらこ」「介護ではたらこ」の運営、DXサービス「コボット」の開発・提供、他

上場証券取引所：東京証券取引所（プライム市場）

売上高：537億円（2024年2月期）

URL：<https://www.dip-net.co.jp/>

本件に関するお問い合わせ先

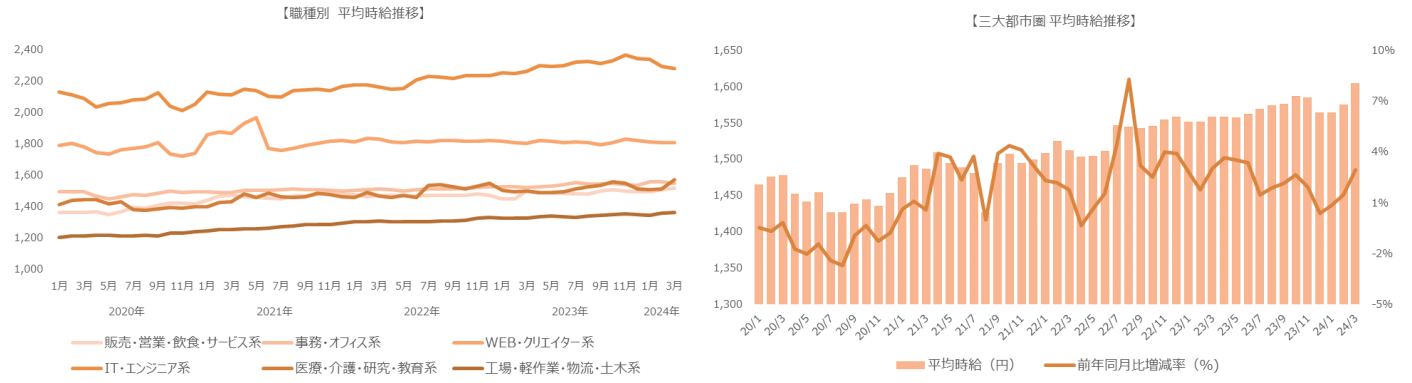
ディップ株式会社 広報担当

TEL: 03-6628-4070

お問合せフォーム：<https://campaign.jp/dip/contact>

# 1. 三大都市圏 募集平均時給調査

## ■平均時給推移（三大都市圏 ※関東、東海、関西）



## ■職種別平均時給①（三大都市圏）：事務・オフィスワーク系、販売・営業・サービス系、WEB・クリエイター系

大カテゴリ	小職種	2024年3月	('23/3)			('24/2)		
		平均時給	平均時給	増減額	増減率	平均時給	増減額	増減率
事務・オフィス系	OAオペレーター	¥1,887	¥1,877	10	0.5%	¥1,960	-73	-3.7%
事務・オフィス系	その他事務・オフィス系	¥1,592	¥1,458	134	9.2%	¥1,514	78	5.2%
事務・オフィス系	データ入力	¥1,416	¥1,449	-33	-2.3%	¥1,471	-55	-3.7%
事務・オフィス系	テレフォンオペレーター	¥1,563	¥1,525	38	2.5%	¥1,559	4	0.3%
事務・オフィス系	マーケティング・企画	¥1,896	¥1,891	5	0.3%	¥1,860	36	1.9%
事務・オフィス系	一般事務	¥1,511	¥1,478	33	2.2%	¥1,513	-2	-0.1%
事務・オフィス系	営業事務	¥1,582	¥1,546	36	2.3%	¥1,580	2	0.1%
事務・オフィス系	英文事務	¥1,789	¥1,739	50	2.9%	¥1,781	8	0.4%
事務・オフィス系	学校事務	¥1,428	¥1,402	26	1.9%	¥1,424	4	0.3%
事務・オフィス系	金融事務（銀行・証券）	¥1,529	¥1,508	21	1.4%	¥1,524	5	0.3%
事務・オフィス系	金融事務（生保・損保）	¥1,571	¥1,525	46	3.0%	¥1,573	-2	-0.1%
事務・オフィス系	経理・会計・財務	¥1,649	¥1,619	30	1.9%	¥1,652	-3	-0.2%
事務・オフィス系	広報・宣伝・IR	¥1,686	¥1,715	-29	-1.7%	¥1,707	-21	-1.2%
事務・オフィス系	事務的軽作業	¥1,398	¥1,418	-20	-1.4%	¥1,405	-7	-0.5%
事務・オフィス系	受付	¥1,481	¥1,424	57	4.0%	¥1,475	6	0.4%
事務・オフィス系	総務・人事・法務	¥1,655	¥1,634	21	1.3%	¥1,656	-1	-0.1%
事務・オフィス系	通訳・翻訳	¥2,020	¥1,961	59	3.0%	¥1,983	37	1.9%
事務・オフィス系	秘書	¥1,746	¥1,703	43	2.5%	¥1,735	11	0.6%
事務・オフィス系	貿易事務	¥1,645	¥1,622	23	1.4%	¥1,645	0	0.0%
<b>事務・オフィス系 集計</b>		<b>¥1,551</b>	<b>¥1,523</b>	<b>28</b>	<b>1.8%</b>	<b>¥1,557</b>	<b>-6</b>	<b>-0.4%</b>
販売・営業・飲食・サービス系	アパレル・ファッション・コスメ販売	¥1,497	¥1,456	41	2.8%	¥1,503	-6	-0.4%
販売・営業・飲食・サービス系	その他営業・サービス系	¥1,450	¥1,450	0	0.0%	¥1,444	6	0.4%
販売・営業・飲食・サービス系	その他販売	¥1,450	¥1,398	52	3.7%	¥1,445	5	0.3%
販売・営業・飲食・サービス系	テレマーケティング・テレアポインター	¥1,538	¥1,515	23	1.5%	¥1,559	-21	-1.3%
販売・営業・飲食・サービス系	営業・企画営業・ラウンダー	¥1,763	¥1,750	13	0.7%	¥1,731	32	1.8%
販売・営業・飲食・サービス系	営業アシスタント	¥1,545	¥1,485	60	4.0%	¥1,557	-12	-0.8%
販売・営業・飲食・サービス系	携帯・家電販売	¥1,459	¥1,496	-37	-2.5%	¥1,451	8	0.6%
販売・営業・飲食・サービス系	接客・ショールーム・カウンター	¥1,453	¥1,425	28	2.0%	¥1,444	9	0.6%
販売・営業・飲食・サービス系	旅行関連	¥1,548	¥1,543	5	0.3%	¥1,566	-18	-1.1%
<b>販売・営業・飲食・サービス系 集計</b>		<b>¥1,516</b>	<b>¥1,501</b>	<b>15</b>	<b>1.0%</b>	<b>¥1,506</b>	<b>10</b>	<b>0.7%</b>
WEB・クリエイター系	DTPオペレーター	¥1,641	¥1,585	56	3.5%	¥1,626	15	0.9%
WEB・クリエイター系	WEBディレクター	¥2,072	¥2,122	-50	-2.4%	¥2,097	-25	-1.2%
WEB・クリエイター系	WEBデザイナー	¥1,889	¥1,905	-16	-0.8%	¥1,928	-39	-2.0%
WEB・クリエイター系	WEB制作・編集	¥1,912	¥1,892	20	1.1%	¥1,918	-6	-0.3%
WEB・クリエイター系	インテリアコーディネーター	¥1,645	¥1,557	88	5.7%	¥1,592	53	3.3%
WEB・クリエイター系	グラフィックデザイナー・その他デザイナー	¥1,781	¥1,711	70	4.1%	¥1,780	1	0.1%
WEB・クリエイター系	その他WEB・クリエイター系	¥1,970	¥1,799	171	9.5%	¥1,940	30	1.5%
WEB・クリエイター系	映像・音響	¥1,867	¥1,832	35	1.9%	¥1,857	10	0.5%
WEB・クリエイター系	制作・編集・校正・ライター	¥1,728	¥1,711	17	1.0%	¥1,721	7	0.4%
<b>WEB・クリエイター系 集計</b>		<b>¥1,806</b>	<b>¥1,805</b>	<b>1</b>	<b>0.1%</b>	<b>¥1,808</b>	<b>-2</b>	<b>-0.1%</b>

■職種別平均時給②（三大都市圏）：IT・エンジニア系、医療・介護・研究・教育系、工場・軽作業・物流・土木系

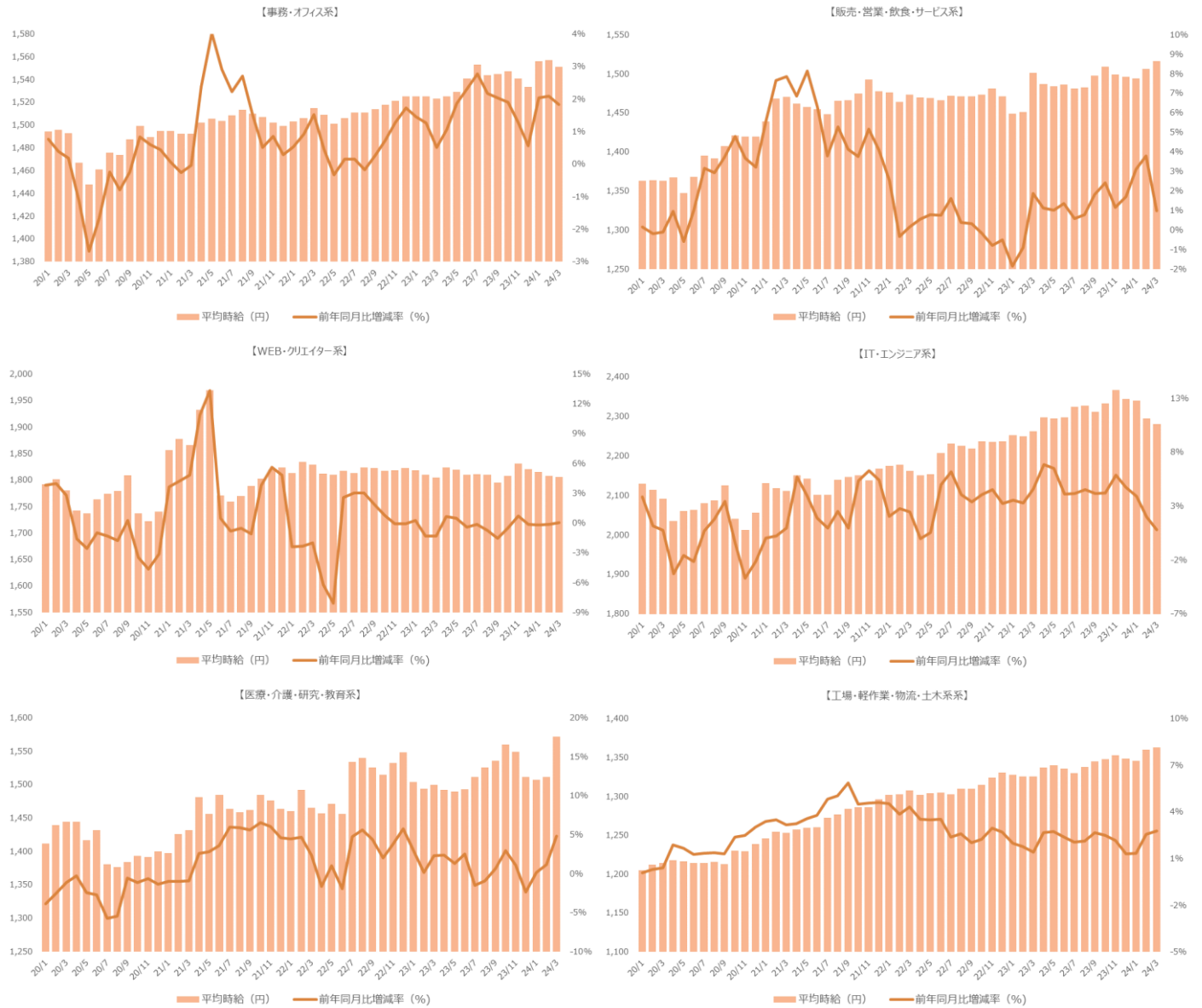
大カテゴリ	小職種	2024年3月 平均時給	('23/3)		('24/2)			
			平均時給	増減額	増減率	平均時給	増減額	増減率
IT・エンジニア系	CAD（建築・土木・設備）	¥1,799	¥1,777	22	1.2%	¥1,797	2	0.1%
IT・エンジニア系	CAD（電気・電子・機械）	¥1,787	¥1,732	55	3.2%	¥1,806	-19	-1.1%
IT・エンジニア系	OAインストラクター	¥1,740	¥1,727	13	0.8%	¥1,746	-6	-0.3%
IT・エンジニア系	SE・プログラマ（WEB・スマホ系）	¥2,550	¥2,452	98	4.0%	¥2,669	-119	-4.5%
IT・エンジニア系	SE・プログラマ（オープン系）	¥2,649	¥2,600	49	1.9%	¥2,643	6	0.2%
IT・エンジニア系	SE・プログラマ（制御系）	¥2,511	¥2,498	13	0.5%	¥2,554	-43	-1.7%
IT・エンジニア系	SE・プログラマ（汎用系）	¥2,632	¥2,552	80	3.1%	¥2,636	-4	-0.2%
IT・エンジニア系	その他IT・技術系	¥2,315	¥2,389	-74	-3.1%	¥2,491	-176	-7.1%
IT・エンジニア系	ネットワークエンジニア	¥2,772	¥2,711	61	2.3%	¥2,847	-75	-2.6%
IT・エンジニア系	フィールドエンジニア・サービスエンジニア	¥2,033	¥2,081	-48	-2.3%	¥2,011	22	1.1%
IT・エンジニア系	ヘルプデスク・ユーザーサポート	¥1,879	¥1,892	-13	-0.7%	¥1,879	0	0.0%
IT・エンジニア系	運用管理・保守	¥2,366	¥2,331	35	1.5%	¥2,355	11	0.5%
IT・エンジニア系	設計（建築・土木・設備）	¥2,038	¥1,926	112	5.8%	¥2,058	-20	-1.0%
IT・エンジニア系	設計（電気・電子・機械）	¥2,254	¥2,310	-56	-2.4%	¥2,357	-103	-4.4%
IT・エンジニア系	評価・テスト	¥2,133	¥2,074	59	2.8%	¥2,151	-18	-0.8%
<b>IT・エンジニア系 集計</b>		<b>¥2,280</b>	<b>¥2,262</b>	<b>18</b>	<b>0.8%</b>	<b>¥2,294</b>	<b>-14</b>	<b>-0.6%</b>
医療・介護・研究・教育系	インストラクター・講師・塾講師	¥1,651	¥1,618	33	2.0%	¥1,608	43	2.7%
医療・介護・研究・教育系	その他医療・介護・研究・教育系	¥1,390	¥1,405	-15	-1.1%	¥1,367	23	1.7%
医療・介護・研究・教育系	医療事務・調剤事務	¥1,290	¥1,349	-59	-4.4%	¥1,305	-15	-1.1%
医療・介護・研究・教育系	介護系	¥1,437	¥1,460	-23	-1.6%	¥1,434	3	0.2%
医療・介護・研究・教育系	看護系	¥1,942	¥1,785	157	8.8%	¥1,848	94	5.1%
医療・介護・研究・教育系	研究・開発・検査	¥1,589	¥1,550	39	2.5%	¥1,588	1	0.1%
医療・介護・研究・教育系	試験監督	-	¥1,050	-	-	-	-	-
医療・介護・研究・教育系	歯科衛生士・歯科助手	¥1,268	¥1,376	-108	-7.8%	¥1,378	-110	-8.0%
医療・介護・研究・教育系	治験	¥2,067	¥2,079	-12	-0.6%	¥2,031	36	1.8%
医療・介護・研究・教育系	保育系	¥1,577	¥1,476	101	6.8%	¥1,566	11	0.7%
医療・介護・研究・教育系	薬剤師・栄養士・管理栄養士・医療技術者	¥2,548	¥1,520	1,028	67.6%	¥1,527	1,021	66.9%
<b>医療・介護・研究・教育系 集計</b>		<b>¥1,572</b>	<b>¥1,500</b>	<b>72</b>	<b>4.8%</b>	<b>¥1,511</b>	<b>61</b>	<b>4.0%</b>
工場・軽作業・物流・土木系	その他工場・軽作業・物流・土木系	¥1,406	¥1,350	56	4.1%	¥1,400	6	0.4%
工場・軽作業・物流・土木系	ドライバー・配達・配送	¥1,421	¥1,421	0	0.0%	¥1,431	-10	-0.7%
工場・軽作業・物流・土木系	フォークリフト	¥1,446	¥1,409	37	2.6%	¥1,446	0	0.0%
工場・軽作業・物流・土木系	機械オペレーション	¥1,410	¥1,408	2	0.1%	¥1,415	-5	-0.4%
工場・軽作業・物流・土木系	軽作業（梱包・仕分け・検品）	¥1,302	¥1,260	42	3.3%	¥1,300	2	0.2%
工場・軽作業・物流・土木系	食品・飲料製造	¥1,279	¥1,252	27	2.2%	¥1,278	1	0.1%
工場・軽作業・物流・土木系	生産・品質管理	¥1,515	¥1,463	52	3.6%	¥1,541	-26	-1.7%
工場・軽作業・物流・土木系	製造（組立・加工）	¥1,392	¥1,366	26	1.9%	¥1,387	5	0.4%
工場・軽作業・物流・土木系	倉庫管理・入出荷	¥1,362	¥1,331	31	2.3%	¥1,365	-3	-0.2%
<b>工場・軽作業・物流・土木系 集計</b>		<b>¥1,363</b>	<b>¥1,326</b>	<b>37</b>	<b>2.8%</b>	<b>¥1,360</b>	<b>3</b>	<b>0.2%</b>
<b>総計</b>		<b>¥1,605</b>	<b>¥1,559</b>	<b>46</b>	<b>3.0%</b>	<b>¥1,575</b>	<b>30</b>	<b>1.9%</b>

■大職種別平均求人件数（2024年3月）

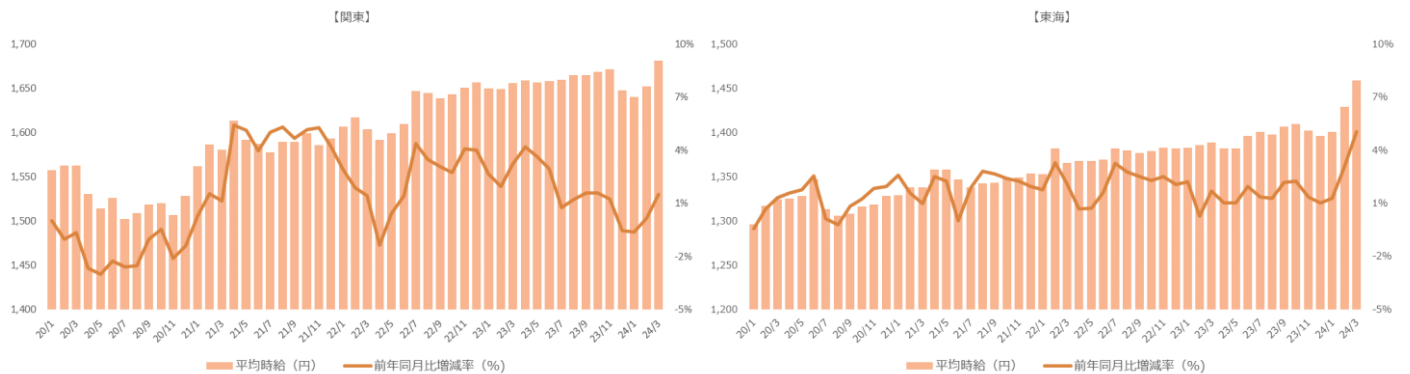
大職種	三大都市圏						
	平均時給	前年比	前年増加率	前月比	前月増加率	案件数	案件数比率
事務・オフィス系	¥1,551	¥28	1.8%	¥-6	-0.4%		41%
販売・営業・飲食・サービス系	¥1,516	¥15	1.0%	¥10	0.7%		4%
WEB・クリエイター系	¥1,806	¥1	0.1%	¥-2	-0.1%		1%
IT・エンジニア系	¥2,280	¥18	0.8%	¥-14	-0.6%		9%
医療・介護・研究・教育系	¥1,572	¥72	4.8%	¥61	4.0%		30%
工場・軽作業・物流・土木系	¥1,363	¥37	2.8%	¥3	0.2%		15%
<b>総計</b>	<b>¥1,605</b>	<b>¥46</b>	<b>3.0%</b>	<b>¥30</b>	<b>1.9%</b>		<b>100%</b>

## 2. 三大都市圏 職種・エリア別 募集平均時給調査

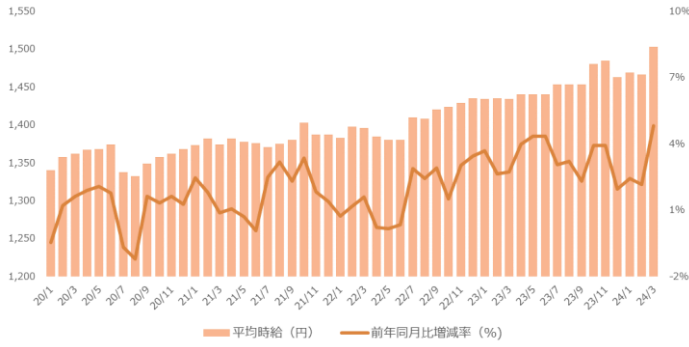
### ■職種大カテゴリ別 平均時給推移（三大都市圏）



### ■エリア別 平均時給推移（三大都市圏）



【関西】



■職種別平均時給（関東）①：事務・オフィスワーク系、販売・営業・サービス系、WEB・クリエイター系

大カテゴリ	小職種	2024年3月 平均時給	'23/3)			'24/2)		
			平均時給	増減額	増減率	平均時給	増減額	増減率
事務・オフィス系	OAオペレーター	¥1,910	¥1,924	-14	-0.7%	¥2,035	-125	-6.1%
事務・オフィス系	その他事務・オフィス系	¥1,666	¥1,525	141	9.2%	¥1,588	78	4.9%
事務・オフィス系	データ入力	¥1,460	¥1,519	-59	-3.9%	¥1,554	-94	-6.0%
事務・オフィス系	テレフォンオペレーター	¥1,617	¥1,583	34	2.1%	¥1,614	3	0.2%
事務・オフィス系	マーケティング・企画	¥1,931	¥1,951	-20	-1.0%	¥1,894	37	2.0%
事務・オフィス系	一般事務	¥1,590	¥1,564	26	1.7%	¥1,593	-3	-0.2%
事務・オフィス系	営業事務	¥1,672	¥1,643	29	1.8%	¥1,671	1	0.1%
事務・オフィス系	英文事務	¥1,877	¥1,837	40	2.2%	¥1,864	13	0.7%
事務・オフィス系	学校事務	¥1,527	¥1,520	7	0.5%	¥1,530	-3	-0.2%
事務・オフィス系	金融事務（銀行・証券）	¥1,588	¥1,583	5	0.3%	¥1,588	0	0.0%
事務・オフィス系	金融事務（生保・損保）	¥1,657	¥1,618	39	2.4%	¥1,654	3	0.2%
事務・オフィス系	経理・会計・財務	¥1,741	¥1,713	28	1.6%	¥1,741	0	0.0%
事務・オフィス系	広報・宣伝・IR	¥1,796	¥1,797	-1	-0.1%	¥1,800	-4	-0.2%
事務・オフィス系	事務的軽作業	¥1,418	¥1,461	-43	-2.9%	¥1,429	-11	-0.8%
事務・オフィス系	受付	¥1,557	¥1,497	60	4.0%	¥1,549	8	0.5%
事務・オフィス系	総務・人事・法務	¥1,734	¥1,716	18	1.0%	¥1,733	1	0.1%
事務・オフィス系	通訳・翻訳	¥2,188	¥2,051	137	6.7%	¥2,173	15	0.7%
事務・オフィス系	秘書	¥1,807	¥1,770	37	2.1%	¥1,795	12	0.7%
事務・オフィス系	貿易事務	¥1,763	¥1,739	24	1.4%	¥1,758	5	0.3%
事務・オフィス系 集計		¥1,634	¥1,612	22	1.4%	¥1,642	-8	-0.5%
販売・営業・飲食・サービス系	アパレル・ファッション・コスメ販売	¥1,505	¥1,468	37	2.5%	¥1,512	-7	-0.5%
販売・営業・飲食・サービス系	その他営業・サービス系	¥1,501	¥1,478	23	1.6%	¥1,500	1	0.1%
販売・営業・飲食・サービス系	その他販売	¥1,483	¥1,428	55	3.9%	¥1,477	6	0.4%
販売・営業・飲食・サービス系	テレマーケティング・テレアポインター	¥1,601	¥1,567	34	2.2%	¥1,588	13	0.8%
販売・営業・飲食・サービス系	営業・企画営業・ラウンダー	¥1,843	¥1,845	-2	-0.1%	¥1,812	31	1.7%
販売・営業・飲食・サービス系	営業アシスタント	¥1,686	¥1,557	129	8.3%	¥1,777	-91	-5.1%
販売・営業・飲食・サービス系	携帯・家電販売	¥1,476	¥1,503	-27	-1.8%	¥1,468	8	0.5%
販売・営業・飲食・サービス系	接客・ショールーム・カウンター	¥1,512	¥1,467	45	3.1%	¥1,514	-2	-0.1%
販売・営業・飲食・サービス系	旅行関連	¥1,612	¥1,616	-4	-0.2%	¥1,625	-13	-0.8%
販売・営業・飲食・サービス系 集計		¥1,556	¥1,544	12	0.8%	¥1,546	10	0.6%
WEB・クリエイター系	DTPオペレーター	¥1,730	¥1,694	36	2.1%	¥1,732	-2	-0.1%
WEB・クリエイター系	WEBディレクター	¥2,121	¥2,164	-43	-2.0%	¥2,159	-38	-1.8%
WEB・クリエイター系	WEBデザイナー	¥1,942	¥1,970	-28	-1.4%	¥1,991	-49	-2.5%
WEB・クリエイター系	WEB制作・編集	¥2,001	¥1,970	31	1.6%	¥2,010	-9	-0.4%
WEB・クリエイター系	インテリアコーディネーター	¥1,680	¥1,586	94	5.9%	¥1,628	52	3.2%
WEB・クリエイター系	グラフィックデザイナー・その他デザイナー	¥1,843	¥1,795	48	2.7%	¥1,841	2	0.1%
WEB・クリエイター系	その他WEB・クリエイター系	¥2,058	¥1,933	125	6.5%	¥1,974	84	4.3%
WEB・クリエイター系	映像・音響	¥1,903	¥1,880	23	1.2%	¥1,953	-50	-2.6%
WEB・クリエイター系	制作・編集・校正・ライター	¥1,771	¥1,752	19	1.1%	¥1,759	12	0.7%
WEB・クリエイター系 集計		¥1,880	¥1,888	-8	-0.4%	¥1,892	-12	-0.6%

■職種別平均時給（関東）②：IT・エンジニア系、医療・介護・研究・教育系、工場・軽作業・物流・土木系

大カテゴリ	小職種	2024年3月 平均時給	('23/3)			('24/2)		
			平均時給	増減額	増減率	平均時給	増減額	増減率
IT・エンジニア系	CAD（建築・土木・設備）	¥1,884	¥1,866	18	1.0%	¥1,874	10	0.5%
IT・エンジニア系	CAD（電気・電子・機械）	¥1,891	¥1,938	-47	-2.4%	¥1,964	-73	-3.7%
IT・エンジニア系	OAインストラクター	¥1,787	¥1,772	15	0.8%	¥1,796	-9	-0.5%
IT・エンジニア系	SE・プログラマ（WEB・スマホ系）	¥2,647	¥2,587	60	2.3%	¥2,787	-140	-5.0%
IT・エンジニア系	SE・プログラマ（オープン系）	¥2,767	¥2,737	30	1.1%	¥2,780	-13	-0.5%
IT・エンジニア系	SE・プログラマ（制御系）	¥2,691	¥2,676	15	0.6%	¥2,737	-46	-1.7%
IT・エンジニア系	SE・プログラマ（汎用系）	¥2,634	¥2,634	0	0.0%	¥2,629	5	0.2%
IT・エンジニア系	その他IT・技術系	¥2,390	¥2,527	-137	-5.4%	¥2,585	-195	-7.5%
IT・エンジニア系	ネットワークエンジニア	¥2,879	¥2,794	85	3.0%	¥2,946	-67	-2.3%
IT・エンジニア系	フィールドエンジニア・サービスエンジニア	¥2,170	¥2,204	-34	-1.5%	¥2,157	13	0.6%
IT・エンジニア系	ヘルプデスク・ユーザーサポート	¥1,943	¥1,960	-17	-0.9%	¥1,957	-14	-0.7%
IT・エンジニア系	運用管理・保守	¥2,445	¥2,410	35	1.5%	¥2,423	22	0.9%
IT・エンジニア系	設計(建築・土木・設備)	¥2,084	¥2,032	52	2.6%	¥2,127	-43	-2.0%
IT・エンジニア系	設計(電気・電子・機械)	¥2,529	¥2,444	85	3.5%	¥2,584	-55	-2.1%
IT・エンジニア系	評価・テスト	¥2,272	¥2,266	6	0.3%	¥2,307	-35	-1.5%
<b>IT・エンジニア系 集計</b>		<b>¥2,407</b>	<b>¥2,392</b>	<b>15</b>	<b>0.6%</b>	<b>¥2,431</b>	<b>-24</b>	<b>-1.0%</b>
医療・介護・研究・教育系	インストラクター・講師・塾講師	¥1,589	¥1,566	23	1.5%	¥1,579	10	0.6%
医療・介護・研究・教育系	その他医療・介護・研究・教育系	¥1,458	¥1,478	-20	-1.4%	¥1,433	25	1.7%
医療・介護・研究・教育系	医療事務・調剤事務	¥1,311	¥1,438	-127	-8.8%	¥1,323	-12	-0.9%
医療・介護・研究・教育系	介護系	¥1,493	¥1,528	-35	-2.3%	¥1,494	-1	-0.1%
医療・介護・研究・教育系	看護系	¥1,997	¥1,836	161	8.8%	¥1,921	76	4.0%
医療・介護・研究・教育系	研究・開発・検査	¥1,608	¥1,557	51	3.3%	¥1,607	1	0.1%
医療・介護・研究・教育系	試験監督	-	-	-	-	-	-	-
医療・介護・研究・教育系	歯科衛生士・歯科助手	¥1,300	¥1,400	-100	-7.1%	¥1,300	0	0.0%
医療・介護・研究・教育系	治験	¥2,116	¥2,134	-18	-0.8%	¥2,077	39	1.9%
医療・介護・研究・教育系	保育系	¥1,604	¥1,654	-50	-3.0%	¥1,584	20	1.3%
医療・介護・研究・教育系	薬剤師・栄養士・管理栄養士・医療技術者	¥1,575	¥1,541	34	2.2%	¥1,550	25	1.6%
<b>医療・介護・研究・教育系 集計</b>		<b>¥1,607</b>	<b>¥1,575</b>	<b>32</b>	<b>2.0%</b>	<b>¥1,560</b>	<b>47</b>	<b>3.0%</b>
工場・軽作業・物流・土木系	その他工場・軽作業・物流・土木系	¥1,445	¥1,382	63	4.6%	¥1,431	14	1.0%
工場・軽作業・物流・土木系	ドライバー・配達・配送	¥1,481	¥1,488	-7	-0.5%	¥1,489	-8	-0.5%
工場・軽作業・物流・土木系	フォークリフト	¥1,481	¥1,437	44	3.1%	¥1,484	-3	-0.2%
工場・軽作業・物流・土木系	機械オペレーション	¥1,400	¥1,403	-3	-0.2%	¥1,405	-5	-0.4%
工場・軽作業・物流・土木系	軽作業（梱包・仕分け・検品）	¥1,312	¥1,279	33	2.6%	¥1,305	7	0.5%
工場・軽作業・物流・土木系	食品・飲料製造	¥1,297	¥1,266	31	2.4%	¥1,297	0	0.0%
工場・軽作業・物流・土木系	生産・品質管理	¥1,550	¥1,513	37	2.4%	¥1,587	-37	-2.3%
工場・軽作業・物流・土木系	製造（組立・加工）	¥1,398	¥1,373	25	1.8%	¥1,390	8	0.6%
工場・軽作業・物流・土木系	倉庫管理・入出荷	¥1,386	¥1,365	21	1.5%	¥1,386	0	0.0%
<b>工場・軽作業・物流・土木系 集計</b>		<b>¥1,374</b>	<b>¥1,338</b>	<b>36</b>	<b>2.7%</b>	<b>¥1,367</b>	<b>7</b>	<b>0.5%</b>
<b>総計</b>		<b>¥1,681</b>	<b>¥1,656</b>	<b>25</b>	<b>1.5%</b>	<b>¥1,652</b>	<b>29</b>	<b>1.8%</b>

■職種別平均時給（東海）①：事務・オフィスワーク系、販売・営業・サービス系、WEB・クリエイター系

大カテゴリ	小職種	2024年3月	('23/3)		('24/2)			
		平均時給	平均時給	増減額	増減率	平均時給	増減額	増減率
事務・オフィス系	OAオペレーター	¥1,340	¥1,467	-127	-8.7%	¥1,441	-101	-7.0%
事務・オフィス系	その他事務・オフィス系	¥1,439	¥1,382	57	4.1%	¥1,369	70	5.1%
事務・オフィス系	データ入力	¥1,346	¥1,342	4	0.3%	¥1,364	-18	-1.3%
事務・オフィス系	テレフォンオペレーター	¥1,396	¥1,371	25	1.8%	¥1,394	2	0.1%
事務・オフィス系	マーケティング・企画	¥1,736	¥1,722	14	0.8%	¥1,862	-126	-6.8%
事務・オフィス系	一般事務	¥1,384	¥1,337	47	3.5%	¥1,382	2	0.1%
事務・オフィス系	営業事務	¥1,427	¥1,383	44	3.2%	¥1,420	7	0.5%
事務・オフィス系	英文事務	¥1,538	¥1,491	47	3.2%	¥1,542	-4	-0.3%
事務・オフィス系	学校事務	¥1,341	¥1,323	18	1.4%	¥1,361	-20	-1.5%
事務・オフィス系	金融事務（銀行・証券）	¥1,389	¥1,344	45	3.3%	¥1,400	-11	-0.8%
事務・オフィス系	金融事務（生保・損保）	¥1,405	¥1,372	33	2.4%	¥1,403	2	0.1%
事務・オフィス系	経理・会計・財務	¥1,440	¥1,393	47	3.4%	¥1,431	9	0.6%
事務・オフィス系	広報・宣伝・IR	¥1,439	¥1,458	-19	-1.3%	¥1,425	14	1.0%
事務・オフィス系	事務的軽作業	¥1,339	¥1,273	66	5.2%	¥1,327	12	0.9%
事務・オフィス系	受付	¥1,374	¥1,337	37	2.8%	¥1,374	0	0.0%
事務・オフィス系	総務・人事・法務	¥1,440	¥1,398	42	3.0%	¥1,434	6	0.4%
事務・オフィス系	通訳・翻訳	¥1,655	¥1,670	-15	-0.9%	¥1,657	-2	-0.1%
事務・オフィス系	秘書	¥1,489	¥1,452	37	2.5%	¥1,466	23	1.6%
事務・オフィス系	貿易事務	¥1,469	¥1,433	36	2.5%	¥1,471	-2	-0.1%
<b>事務・オフィス系 集計</b>		<b>¥1,397</b>	<b>¥1,357</b>	<b>40</b>	<b>2.9%</b>	<b>¥1,395</b>	<b>2</b>	<b>0.1%</b>
販売・営業・飲食・サービス系	アパレル・ファッション・コスメ販売	¥1,501	¥1,429	72	5.0%	¥1,520	-19	-1.3%
販売・営業・飲食・サービス系	その他営業・サービス系	¥1,364	¥1,423	-59	-4.1%	¥1,354	10	0.7%
販売・営業・飲食・サービス系	その他販売	¥1,327	¥1,342	-15	-1.1%	¥1,336	-9	-0.7%
販売・営業・飲食・サービス系	テレマーケティング・テレアポインター	¥1,430	¥1,444	-14	-1.0%	¥1,481	-51	-3.4%
販売・営業・飲食・サービス系	営業・企画営業・ラウンダー	¥1,575	¥1,577	-2	-0.1%	¥1,566	9	0.6%
販売・営業・飲食・サービス系	営業アシスタント	¥1,425	¥1,384	41	3.0%	¥1,395	30	2.2%
販売・営業・飲食・サービス系	携帯・家電販売	¥1,410	¥1,481	-71	-4.8%	¥1,389	21	1.5%
販売・営業・飲食・サービス系	接客・ショールーム・カウンター	¥1,310	¥1,340	-30	-2.2%	¥1,300	10	0.8%
販売・営業・飲食・サービス系	旅行関連	¥1,397	¥1,399	-2	-0.1%	¥1,390	7	0.5%
<b>販売・営業・飲食・サービス系 集計</b>		<b>¥1,406</b>	<b>¥1,426</b>	<b>-20</b>	<b>-1.4%</b>	<b>¥1,398</b>	<b>8</b>	<b>0.6%</b>
WEB・クリエイター系	DTPオペレーター	¥1,445	¥1,400	45	3.2%	¥1,443	2	0.1%
WEB・クリエイター系	WEBディレクター	¥1,624	¥1,631	-7	-0.4%	¥1,766	-142	-8.0%
WEB・クリエイター系	WEBデザイナー	¥1,748	¥1,579	169	10.7%	¥1,763	-15	-0.9%
WEB・クリエイター系	WEB制作・編集	¥1,618	¥1,650	-32	-1.9%	¥1,561	57	3.7%
WEB・クリエイター系	インテリアコーディネーター	¥1,549	¥1,510	39	2.6%	¥1,515	34	2.2%
WEB・クリエイター系	グラフィックデザイナー・その他デザイナー	¥1,426	¥1,473	-47	-3.2%	¥1,427	-1	-0.1%
WEB・クリエイター系	その他WEB・クリエイター系	¥1,516	¥1,468	48	3.3%	¥1,644	-128	-7.8%
WEB・クリエイター系	映像・音響	¥1,653	¥1,382	271	19.6%	¥1,600	53	3.3%
WEB・クリエイター系	制作・編集・校正・ライター	¥1,467	¥1,393	74	5.3%	¥1,504	-37	-2.5%
<b>WEB・クリエイター系 集計</b>		<b>¥1,530</b>	<b>¥1,519</b>	<b>11</b>	<b>0.7%</b>	<b>¥1,515</b>	<b>15</b>	<b>1.0%</b>



■職種別平均時給（東海）②：IT・エンジニア系、医療・介護・研究・教育系、工場・軽作業・物流・土木系

大カテゴリ	小職種	2024年3月	('23/3)				('24/2)		
		平均時給	平均時給	増減額	増減率	平均時給	増減額	増減率	
IT・エンジニア系	CAD（建築・土木・設備）	¥1,635	¥1,525	110	7.2%	¥1,608	27	1.7%	
IT・エンジニア系	CAD（電気・電子・機械）	¥1,787	¥1,651	136	8.2%	¥1,780	7	0.4%	
IT・エンジニア系	OAインストラクター	¥1,523	¥1,489	34	2.3%	¥1,526	-3	-0.2%	
IT・エンジニア系	SE・プログラマ（WEB・スマホ系）	¥2,185	¥2,122	63	3.0%	¥2,207	-22	-1.0%	
IT・エンジニア系	SE・プログラマ（オープン系）	¥2,191	¥2,189	2	0.1%	¥2,243	-52	-2.3%	
IT・エンジニア系	SE・プログラマ（制御系）	¥2,323	¥2,410	-87	-3.6%	¥2,393	-70	-2.9%	
IT・エンジニア系	SE・プログラマ（汎用系）	¥1,828	¥2,462	-634	-25.8%	¥1,886	-58	-3.1%	
IT・エンジニア系	その他IT・技術系	¥2,063	¥1,966	97	4.9%	¥2,144	-81	-3.8%	
IT・エンジニア系	ネットワークエンジニア	¥2,396	¥2,235	161	7.2%	¥2,357	39	1.7%	
IT・エンジニア系	フィールドエンジニア・サービスエンジニア	¥1,937	¥1,750	187	10.7%	¥1,942	-5	-0.3%	
IT・エンジニア系	ヘルプデスク・ユーザーサポート	¥1,691	¥1,599	92	5.8%	¥1,713	-22	-1.3%	
IT・エンジニア系	運用管理・保守	¥2,200	¥1,898	302	15.9%	¥2,066	134	6.5%	
IT・エンジニア系	設計（建築・土木・設備）	¥2,106	¥1,649	457	27.7%	¥1,952	154	7.9%	
IT・エンジニア系	設計（電気・電子・機械）	¥2,168	¥2,223	-55	-2.5%	¥2,219	-51	-2.3%	
IT・エンジニア系	評価・テスト	¥2,038	¥1,955	83	4.2%	¥2,006	32	1.6%	
IT・エンジニア系 集計		¥2,046	¥1,972	74	3.8%	¥2,054	-8	-0.4%	
医療・介護・研究・教育系	インストラクター・講師・塾講師	¥1,661	¥1,872	-211	-11.3%	¥1,734	-73	-4.2%	
医療・介護・研究・教育系	その他医療・介護・研究・教育系	¥1,297	¥1,299	-2	-0.2%	¥1,281	16	1.2%	
医療・介護・研究・教育系	医療事務・調剤事務	¥1,251	¥1,271	-20	-1.6%	¥1,271	-20	-1.6%	
医療・介護・研究・教育系	介護系	¥1,337	¥1,333	4	0.3%	¥1,327	10	0.8%	
医療・介護・研究・教育系	看護系	¥1,837	¥1,567	270	17.2%	¥1,685	152	9.0%	
医療・介護・研究・教育系	研究・開発・検査	¥1,509	¥1,485	24	1.6%	¥1,508	1	0.1%	
医療・介護・研究・教育系	試験監督	-	¥1,050	-	-	-	-	-	
医療・介護・研究・教育系	歯科衛生士・歯科助手	¥1,166	¥1,526	-360	-23.6%	¥1,179	-13	-1.1%	
医療・介護・研究・教育系	治験	-	¥1,820	-	-	-	-	-	
医療・介護・研究・教育系	保育系	¥1,330	¥1,246	84	6.7%	¥1,306	24	1.8%	
医療・介護・研究・教育系	薬剤師・栄養士・管理栄養士・医療技術者	¥1,464	¥1,481	-17	-1.1%	¥1,374	90	6.6%	
医療・介護・研究・教育系 集計		¥1,478	¥1,355	123	9.1%	¥1,399	79	5.6%	
工場・軽作業・物流・土木系	その他工場・軽作業・物流・土木系	¥1,367	¥1,312	55	4.2%	¥1,365	2	0.1%	
工場・軽作業・物流・土木系	ドライバーク・配達・配送	¥1,398	¥1,385	13	0.9%	¥1,400	-2	-0.1%	
工場・軽作業・物流・土木系	フォークリフト	¥1,419	¥1,397	22	1.6%	¥1,420	-1	-0.1%	
工場・軽作業・物流・土木系	機械オペレーション	¥1,431	¥1,422	9	0.6%	¥1,435	-4	-0.3%	
工場・軽作業・物流・土木系	軽作業（梱包・仕分け・検品）	¥1,307	¥1,254	53	4.2%	¥1,307	0	0.0%	
工場・軽作業・物流・土木系	食品・飲料製造	¥1,258	¥1,240	18	1.5%	¥1,256	2	0.2%	
工場・軽作業・物流・土木系	生産・品質管理	¥1,503	¥1,434	69	4.8%	¥1,487	16	1.1%	
工場・軽作業・物流・土木系	製造（組立・加工）	¥1,391	¥1,374	17	1.2%	¥1,389	2	0.1%	
工場・軽作業・物流・土木系	倉庫管理・入出荷	¥1,341	¥1,312	29	2.2%	¥1,345	-4	-0.3%	
工場・軽作業・物流・土木系 集計		¥1,363	¥1,329	34	2.6%	¥1,362	1	0.1%	
総計		¥1,459	¥1,389	70	5.0%	¥1,429	30	2.1%	

■職種別平均時給（関西）①：事務・オフィスワーク系、販売・営業・サービス系、WEB・クリエイター系

大カテゴリ	小職種	2024年3月 平均時給	('23/3)			('24/2)		
			平均時給	増減額	増減率	平均時給	増減額	増減率
事務・オフィス系	OAオペレーター	¥1,925	¥1,833	92	5.0%	¥1,794	131	7.3%
事務・オフィス系	その他事務・オフィス系	¥1,505	¥1,377	128	9.3%	¥1,428	77	5.4%
事務・オフィス系	データ入力	¥1,363	¥1,374	-11	-0.8%	¥1,395	-32	-2.3%
事務・オフィス系	テレフォンオペレーター	¥1,428	¥1,407	21	1.5%	¥1,412	16	1.1%
事務・オフィス系	マーケティング・企画	¥1,670	¥1,585	85	5.4%	¥1,606	64	4.0%
事務・オフィス系	一般事務	¥1,386	¥1,354	32	2.4%	¥1,384	2	0.1%
事務・オフィス系	営業事務	¥1,433	¥1,410	23	1.6%	¥1,433	0	0.0%
事務・オフィス系	英文事務	¥1,534	¥1,489	45	3.0%	¥1,532	2	0.1%
事務・オフィス系	学校事務	¥1,316	¥1,299	17	1.3%	¥1,311	5	0.4%
事務・オフィス系	金融事務（銀行・証券）	¥1,417	¥1,398	19	1.4%	¥1,410	7	0.5%
事務・オフィス系	金融事務（生保・損保）	¥1,478	¥1,444	34	2.4%	¥1,478	0	0.0%
事務・オフィス系	経理・会計・財務	¥1,457	¥1,438	19	1.3%	¥1,462	-5	-0.3%
事務・オフィス系	広報・宣伝・IR	¥1,432	¥1,452	-20	-1.4%	¥1,449	-17	-1.2%
事務・オフィス系	事務的軽作業	¥1,365	¥1,305	60	4.6%	¥1,365	0	0.0%
事務・オフィス系	受付	¥1,365	¥1,345	20	1.5%	¥1,362	3	0.2%
事務・オフィス系	総務・人事・法務	¥1,457	¥1,432	25	1.7%	¥1,456	1	0.1%
事務・オフィス系	通訳・翻訳	¥1,710	¥1,821	-111	-6.1%	¥1,678	32	1.9%
事務・オフィス系	秘書	¥1,506	¥1,442	64	4.4%	¥1,502	4	0.3%
事務・オフィス系	貿易事務	¥1,506	¥1,476	30	2.0%	¥1,502	4	0.3%
<b>事務・オフィス系 集計</b>		<b>¥1,410</b>	<b>¥1,385</b>	<b>25</b>	<b>1.8%</b>	<b>¥1,411</b>	<b>-1</b>	<b>-0.1%</b>
販売・営業・飲食・サービス系	アパレル・ファッション・コスメ販売	¥1,484	¥1,447	37	2.6%	¥1,488	-4	-0.3%
販売・営業・飲食・サービス系	その他営業・サービス系	¥1,377	¥1,381	-4	-0.3%	¥1,387	-10	-0.7%
販売・営業・飲食・サービス系	その他販売	¥1,370	¥1,376	-6	-0.4%	¥1,361	9	0.7%
販売・営業・飲食・サービス系	テレマーケティング・テレアポインター	¥1,402	¥1,371	31	2.3%	¥1,472	-70	-4.8%
販売・営業・飲食・サービス系	営業・企画営業・ラウンダー	¥1,657	¥1,630	27	1.7%	¥1,643	14	0.9%
販売・営業・飲食・サービス系	営業アシスタント	¥1,486	¥1,390	96	6.9%	¥1,487	-1	-0.1%
販売・営業・飲食・サービス系	携帯・家電販売	¥1,411	¥1,517	-106	-7.0%	¥1,364	47	3.4%
販売・営業・飲食・サービス系	接客・ショールーム・カウンター	¥1,347	¥1,398	-51	-3.6%	¥1,359	-12	-0.9%
販売・営業・飲食・サービス系	旅行関連	¥1,442	¥1,484	-42	-2.8%	¥1,448	-6	-0.4%
<b>販売・営業・飲食・サービス系 集計</b>		<b>¥1,462</b>	<b>¥1,460</b>	<b>2</b>	<b>0.1%</b>	<b>¥1,463</b>	<b>-1</b>	<b>-0.1%</b>
WEB・クリエイター系	DTPオペレーター	¥1,447	¥1,403	44	3.1%	¥1,430	17	1.2%
WEB・クリエイター系	WEBディレクター	¥1,832	¥1,858	-26	-1.4%	¥1,814	18	1.0%
WEB・クリエイター系	WEBデザイナー	¥1,647	¥1,677	-30	-1.8%	¥1,585	62	3.9%
WEB・クリエイター系	WEB制作・編集	¥1,664	¥1,576	88	5.6%	¥1,648	16	1.0%
WEB・クリエイター系	インテリアコーディネーター	¥1,528	¥1,519	9	0.6%	¥1,520	8	0.5%
WEB・クリエイター系	グラフィックデザイナー・その他デザイナー	¥1,558	¥1,504	54	3.6%	¥1,592	-34	-2.1%
WEB・クリエイター系	その他WEB・クリエイター系	¥1,771	¥1,587	184	11.6%	¥2,035	-264	-13.0%
WEB・クリエイター系	映像・音響	¥1,402	¥1,449	-47	-3.2%	¥1,385	17	1.2%
WEB・クリエイター系	制作・編集・校正・ライター	¥1,481	¥1,474	7	0.5%	¥1,479	2	0.1%
<b>WEB・クリエイター系 集計</b>		<b>¥1,562</b>	<b>¥1,523</b>	<b>39</b>	<b>2.6%</b>	<b>¥1,555</b>	<b>7</b>	<b>0.5%</b>

■職種別平均時給（関西）②：IT・エンジニア系、医療・介護・研究・教育系、工場・軽作業・物流・土木系

大カテゴリ	小職種	2024年3月 平均時給	('23/3)			('24/2)		
			平均時給	増減額	増減率	平均時給	増減額	増減率
IT・エンジニア系	CAD（建築・土木・設備）	¥1,667	¥1,639	28	1.7%	¥1,673	-6	-0.4%
IT・エンジニア系	CAD（電気・電子・機械）	¥1,691	¥1,627	64	3.9%	¥1,707	-16	-0.9%
IT・エンジニア系	OAインストラクター	¥1,579	¥1,565	14	0.9%	¥1,617	-38	-2.4%
IT・エンジニア系	SE・プログラマ（WEB・スマホ系）	¥2,372	¥2,242	130	5.8%	¥2,497	-125	-5.0%
IT・エンジニア系	SE・プログラマ（オープン系）	¥2,381	¥2,265	116	5.1%	¥2,359	22	0.9%
IT・エンジニア系	SE・プログラマ（制御系）	¥2,404	¥2,334	70	3.0%	¥2,411	-7	-0.3%
IT・エンジニア系	SE・プログラマ（汎用系）	¥2,680	¥2,410	270	11.2%	¥2,698	-18	-0.7%
IT・エンジニア系	その他IT・技術系	¥2,055	¥2,130	-75	-3.5%	¥2,235	-180	-8.1%
IT・エンジニア系	ネットワークエンジニア	¥2,405	¥2,412	-7	-0.3%	¥2,490	-85	-3.4%
IT・エンジニア系	フィールドエンジニア・サービスエンジニア	¥1,859	¥1,811	48	2.7%	¥1,681	178	10.6%
IT・エンジニア系	ヘルプデスク・ユーザーサポート	¥1,728	¥1,723	5	0.3%	¥1,744	-16	-0.9%
IT・エンジニア系	運用管理・保守	¥2,135	¥2,107	28	1.3%	¥2,214	-79	-3.6%
IT・エンジニア系	設計（建築・土木・設備）	¥1,875	¥1,747	128	7.3%	¥1,871	4	0.2%
IT・エンジニア系	設計（電気・電子・機械）	¥2,013	¥2,119	-106	-5.0%	¥2,095	-82	-3.9%
IT・エンジニア系	評価・テスト	¥1,920	¥1,756	164	9.3%	¥1,956	-36	-1.8%
<b>IT・エンジニア系 集計</b>		<b>¥2,036</b>	<b>¥2,001</b>	<b>35</b>	<b>1.7%</b>	<b>¥2,046</b>	<b>-10</b>	<b>-0.5%</b>
医療・介護・研究・教育系	インストラクター・講師・塾講師	¥1,737	¥1,469	268	18.2%	¥1,580	157	9.9%
医療・介護・研究・教育系	その他医療・介護・研究・教育系	¥1,303	¥1,306	-3	-0.2%	¥1,303	0	0.0%
医療・介護・研究・教育系	医療事務・調剤事務	¥1,249	¥1,266	-17	-1.3%	¥1,259	-10	-0.8%
医療・介護・研究・教育系	介護系	¥1,376	¥1,353	23	1.7%	¥1,363	13	1.0%
医療・介護・研究・教育系	看護系	¥1,878	¥1,752	126	7.2%	¥1,765	113	6.4%
医療・介護・研究・教育系	研究・開発・検査	¥1,591	¥1,566	25	1.6%	¥1,590	1	0.1%
医療・介護・研究・教育系	試験監督	-	-	-	-	-	-	-
医療・介護・研究・教育系	歯科衛生士・歯科助手	¥1,347	¥1,239	108	8.7%	¥1,540	-193	-12.5%
医療・介護・研究・教育系	治験	¥1,932	¥1,936	-4	-0.2%	¥1,917	15	0.8%
医療・介護・研究・教育系	保育系	¥1,507	¥1,357	150	11.1%	¥1,521	-14	-0.9%
医療・介護・研究・教育系	薬剤師・栄養士・管理栄養士・医療技術者	¥2,940	¥1,455	1,485	102.1%	¥1,516	1,424	93.9%
<b>医療・介護・研究・教育系 集計</b>		<b>¥1,539</b>	<b>¥1,398</b>	<b>141</b>	<b>10.1%</b>	<b>¥1,444</b>	<b>95</b>	<b>6.6%</b>
工場・軽作業・物流・土木系	その他工場・軽作業・物流・土木系	¥1,378	¥1,345	33	2.5%	¥1,390	-12	-0.9%
工場・軽作業・物流・土木系	ドライバー・配達・配送	¥1,331	¥1,342	-11	-0.8%	¥1,333	-2	-0.2%
工場・軽作業・物流・土木系	フォークリフト	¥1,410	¥1,370	40	2.9%	¥1,405	5	0.4%
工場・軽作業・物流・土木系	機械オペレーション	¥1,386	¥1,396	-10	-0.7%	¥1,392	-6	-0.4%
工場・軽作業・物流・土木系	軽作業（梱包・仕分け・検品）	¥1,267	¥1,229	38	3.1%	¥1,272	-5	-0.4%
工場・軽作業・物流・土木系	食品・飲料製造	¥1,283	¥1,247	36	2.9%	¥1,284	-1	-0.1%
工場・軽作業・物流・土木系	生産・品質管理	¥1,444	¥1,413	31	2.2%	¥1,499	-55	-3.7%
工場・軽作業・物流・土木系	製造（組立・加工）	¥1,382	¥1,341	41	3.1%	¥1,378	4	0.3%
工場・軽作業・物流・土木系	倉庫管理・入出荷	¥1,346	¥1,301	45	3.5%	¥1,358	-12	-0.9%
<b>工場・軽作業・物流・土木系 集計</b>		<b>¥1,337</b>	<b>¥1,298</b>	<b>39</b>	<b>3.0%</b>	<b>¥1,342</b>	<b>-5</b>	<b>-0.4%</b>
<b>総計</b>		<b>¥1,503</b>	<b>¥1,434</b>	<b>69</b>	<b>4.8%</b>	<b>¥1,466</b>	<b>37</b>	<b>2.5%</b>