

推しの店員さんに“ありがとう”が気軽におくれる！

スマホで繋がる新しい感謝のカタチ『Chipee(チップー)』β版を4月2日リリース

～20代の約9割が「もっと感謝を気軽に伝えられるサービスがあったらいいと思う」と回答～

『ありがとうを増やし世界を思いやりで満たす』をミッションに掲げる株式会社チップー(代表取締役:山崎令二郎)は、スマートフォンを使って自分の推しの店員さんに“ありがとう”の気持ちを伝えることができるソーシャルギフトサービス※1「Chipee(チップー)」β版を4月2日リリースしました。「Chipee(チップー)」β版を通じて、推しの店員さんにギフト(チップ)をおくることで、みんなの住む町に推しの店員さんが増えていき、日々の暮らしが楽しくなっていくサービスです。

※1:ソーシャルギフトサービスとは、受け取る側の住所や名前を知らなくても、LINEやメール・SNSで気軽にギフトを贈ることができるサービスです。



## 「Chipee(チップー)」β版の開発背景

デジタル化が進むにつれて世の中は便利になっていますが、それと同時に人々の心も豊かになっているとは言えません。「世界幸福度報告書」による幸福度ランキングでは主要7カ国(G7)の中で日本は最下位に位置し、ユニセフが発行する先進国の子供の幸福度を計る「精神的幸福度」にまつわるレポートでも38カ国中37位という結果です。さらに、日本の10代の子供の死亡理由の1位が「自殺」という事実もあります。このような状況の一因として考えられるのが、コミュニケーションの希薄さや孤独感です。これらの深刻な社会課題を解決すべく「Chipee(チップー)」β版を開発しました。私たちは「ちょっとのいいこと」が誰かの幸せを作るきっかけづくりをプロダクトを通して提供し、暮らしの中により多くの感謝が溢れるように努め、誰もが生きやすい世界の実現を目指しています。

※参考

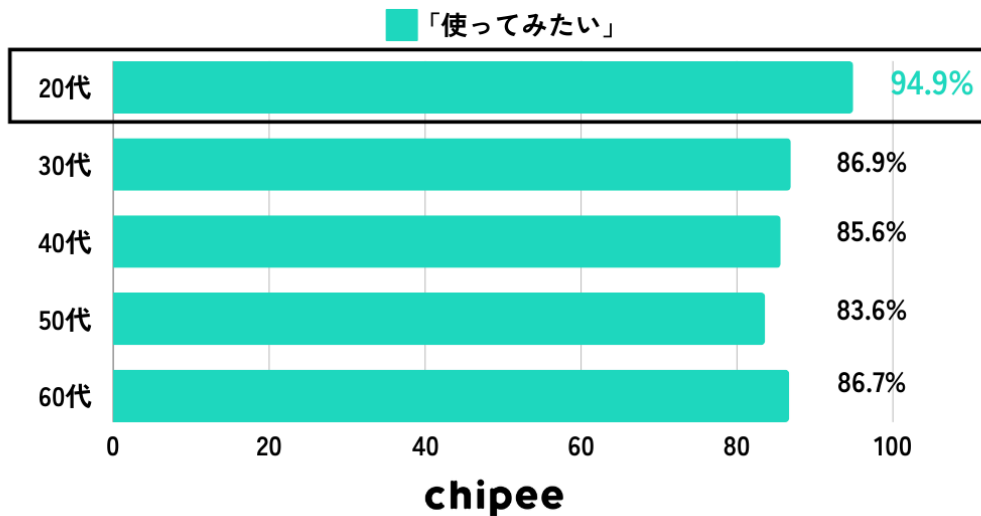
- ・World Happiness Report 2023 <https://worldhappiness.report/>
- ・厚生労働省 令和3年版 自殺対策白書 <https://www.mhlw.go.jp/content/r4h-1-1.pdf>
- ・ユニセフ「レポートカード16」[https://www.unicef.or.jp/library/pdf/labo\\_rc16j.pdf](https://www.unicef.or.jp/library/pdf/labo_rc16j.pdf)

**20代の約9割が「感謝をもっと気軽に伝えられるサービスがあったら使いたい」と回答**

20代～60代男女1,000名に、「身近なお店（飲食店、美容院、アパレルなど）でスタッフさんに『いいね』や『ありがとう』を簡単に送れるサービスがあったら利用したいですか？」と聞いたところ、約9割が「使ってみたい」と回答しました。特に20代では94.9%が「使ってみたい」と回答し、利用への意欲が高いことがうかがえました。

また、サービスリリース前のユーザーヒアリングにおいても、「本当は直接ありがとうを伝えたいが人に積極的に話しかけるのが苦手で、もし手軽に伝えることが出来るツールがあったら使いたいと思った（30代：男性）」、「食事中に子供の面倒を見てくれた飲食店の店員さんに何かお礼したいと思ったことがある（30代：女性）」などの意見があり、【簡単に"ありがとう"を伝えるきっかけ】があれば人々の間でコミュニケーションが活発になる可能性があることが結果としてわかりました。

「身近なお店（飲食店、美容院、アパレルなど）でスタッフさんに『いいね』や『ありがとう』を簡単に送れるサービスがあったら利用したいですか？



【調査概要】 サービス利用に関するアンケート調査  
調査方法: インターネット調査  
調査期間: 2024年2月19～24日  
調査対象: 20代～60代の男女  
調査人数: 1,000人

## Chipee(チップー)β版とは

「Chipee(チップー)」はスマートフォンで『ありがとう』の気持ちと一緒にソーシャルギフト(チップ)をおくることができるサービスです。ソーシャルギフト(チップ)をおくことで、みんなの住む町に推しの店員さんが増えていき、日々の暮らしが楽しくなっていくサービスです。

### 「Chipee(チップー)」β版の特徴

ユーザー(ギフトをおくる側)

- ・店員さんの写真一覧を見ることが可能
- ・店員さんへ直接コメントも可能(β版はコメント選択式)
- ・好きなギフト(チップ)が選べる。200円～1,500円をクレジットカードにて決済可能
- ・自分がおくった履歴の閲覧が可能

店舗・店員(ギフトをもらう側)

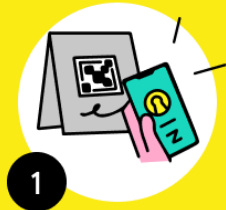
- ・お客様から送られたギフト(チップ)は、直接受け取ることが可能
- ・お客様から送られたギフト(チップ)が貯まると現金での引き出しが可能
- ・もらったコメント、ギフト(チップ)履歴の閲覧が可能
- ・専用ウォレットにて所持ポイント・コインの確認が可能



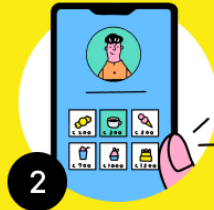
### 「Chipee(チップー)」β版の使い方

- 1.お店のQRコードをスキャンし、"ありがとう"をおくりたい店員さんを選ぶ
- 2.コインを購入し、おくりたいギフト(チップ)を選ぶ
- 3.店員さん・店舗が直接ギフト(チップ)を受け取ることが可能

# chipeeの使い方



1 スキャン



2 ギフトをおくる



3 店員さんに直接届く

## 今後の展開について

現在は、東京都内(23区)・その他一部エリアの飲食店、フィットネスジム、美容院、エンターテインメント施設など様々な業界へのトライアル導入検証を実施しております。導入店舗を順次拡大していく予定です。

### ■ 株式会社チップーについて

株式会社チップーは暮らしの中により多くの感謝が溢れるよう、ソーシャルギフトングサービス「Chipee(チップー)」の企画・開発を行っています。

### ■ 株式会社チップー 概要

会社名:株式会社チップー <https://about.chipee.jp>

設立日:2023年6月

所在地:東京都渋谷区桜丘町4-17

代表者:代表取締役 山崎令二郎

事業内容:ソーシャルギフトングサービス「Chipee」の企画・開発・運営

### ■ 代表取締役 山崎令二郎プロフィール

2006年に株式会社アールキューブを創業し、会費制結婚式「会費婚」を立ち上げる。2018年に株式会社くふうカンパニーにM&Aで同社を売却。2019年12月株式会社みんなのウェディング代表取締役、株式会社フルスロットルズ代表取締役就任。くふうカンパニーグループの結婚事業領域を管掌。2020年9月グループ3社の代表取締役から退任し、シンガポールへ移住。2023年6月に帰国し株式会社チップーを創業、代表取締役就任。

リリースに関するお問い合わせ先

株式会社チップー 広報担当

[hello@chipee.jp](mailto:hello@chipee.jp)