



SMART MODULO
THE MOVING HOUSE

実例集



JAPAN MOVING HOUSE
ASSOCIATION

一般社団法人

日本ムービングハウス協会

●防災家バンク

・茨城県 小美玉市 BOSAI IE BANK HOTEL

・茨城県 境町 ホテル・スタンバイリーグさかい

●公共施設

・北海道 倶知安町 旭ヶ丘総合公園わんぱく広場トイレ

・北海道 倶知安町 ニセコひらふ臨時交番

・北海道 滝川市 河川敷パークゴルフ場トイレ兼受付

・北海道 礼文町 移住体験住宅

●保育施設

・北海道 中標津町 株式会社東武様 事業所内保育施設

・東京都 国立市 国立富士見台団地 風の子

●ホテル・

宿泊施設

・北海道 美瑛町 フォテージイン美瑛

・北海道 千歳市 ファームイン

・北海道 倶知安町 ホテル第一会館別館「ふもとの宿」

・北海道 札幌市 ノースサファリサッポロ「アニマルグランピング」

・北海道 札幌市 JR Mobile Inn Sapporo Kotoni

●店舗

・北海道 別海町 moji_moji_cafe

・北海道 厚真町 胆振東部地震による仮設店舗

・北海道 千歳市 Rental819

・北海道 ニセコ町 コインランドリーMARUWA

●事務所

・北海道 倶知安町 H様 仮設事務所

・北海道 千歳市 北海道観光ステーション

・北海道 倶知安町 N様 従業員休憩施設

・岩手県 盛岡市 H様 事務所

●複合施設

・北海道 千歳市 レンタルオフィス+キャンプサイト(トイレ)

●作業場

・北海道 倶知安町 D様 うどん工場

●寄宿舍

・北海道 札幌市 KO様 研修生 受け入れ施設

●住宅

・北海道 札幌市 O様邸

【防災家バンク】茨城県小美玉市 BOSAI IE BANK HOTEL

設置建物：B・A・B-1型 1棟（階数／平屋、住戸数／3戸、連結形式／12mシングル+6m2連結+12mシングル）
 C・B-1型 1棟（階数／平屋、住戸数／2戸、連結形式／12mシングル+6m2連結+12mシングル）
 B・D-2型 2棟（階数／2階建て、住戸数／4戸、連結形式／12mシングル+6m2連結+12m2連結）
 D-1型 1棟（階数／平屋、住戸数／1戸、連結形式／6mシングル+12m2連結）
 ホテル棟 1棟（階数／2階建て、部屋数／11室、連結形式／12m8連結）



※他展示場に設置されたB・D-1型の写真になります。



※他展示場に設置されたB・D-1型の写真になります。

B・A・B-1型



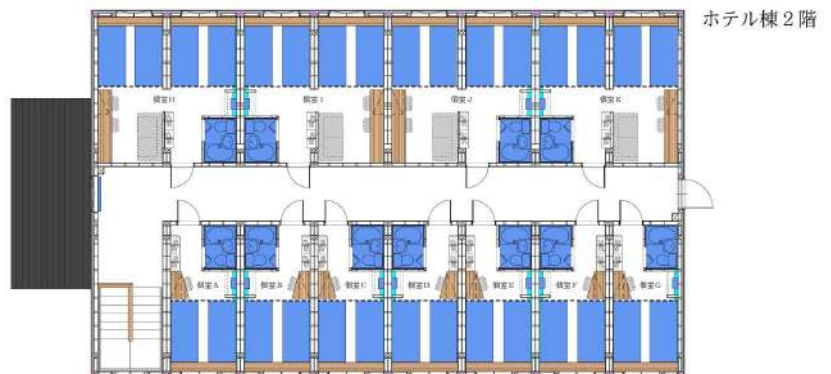
C・B-1型



B・D-2型 1階

B・D-2型 2階



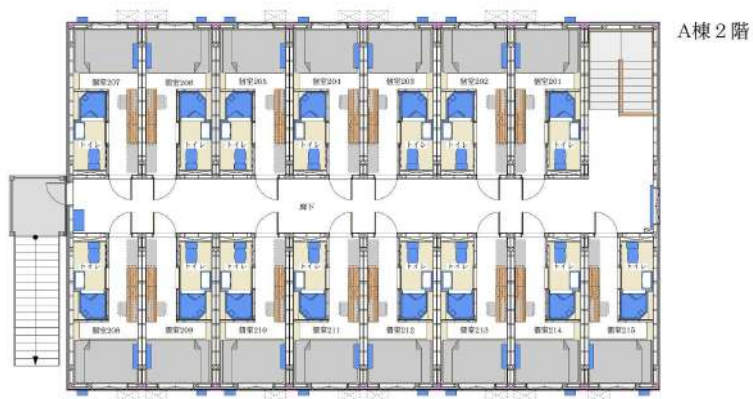


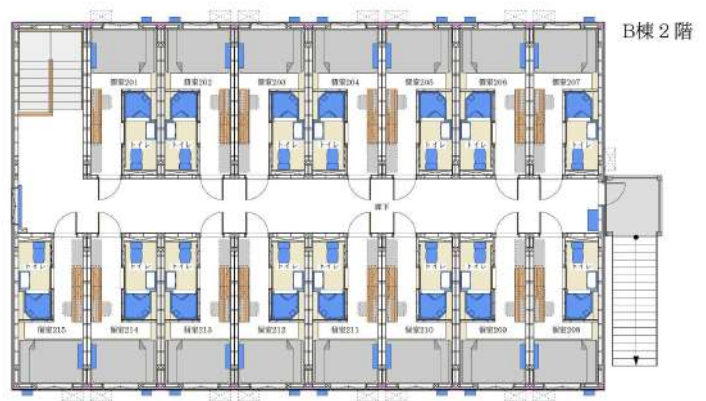
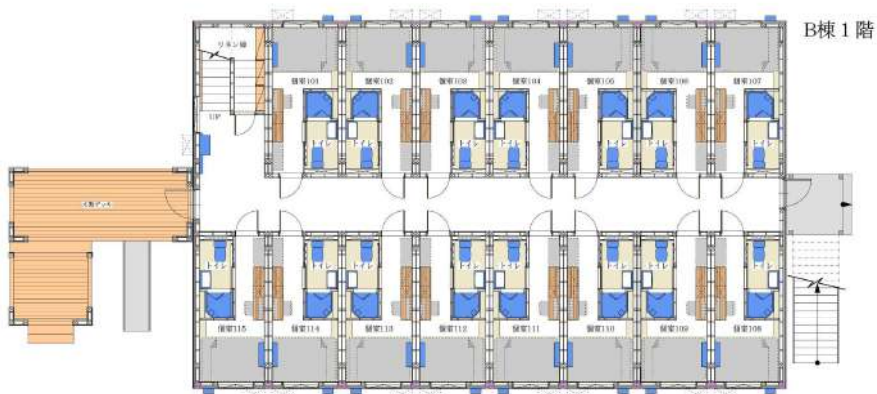
【防災家バンク】茨城県境町 ホテル・スタンバイリーグさかい

設置建物：ホテル棟 2棟

(A棟 階数/2階建て、部屋数/17室、連結形式/12m8連結)

(B棟 階数/2階建て、部屋数/30室、連結形式/12m8連結)





【公共施設】北海道倶知安町 旭ヶ丘総合公園わんぱく広場トイレ

連結形式

【2 連結】

設置場所：北海道虻田郡倶知安町

設置形式：建築物

設置方法：本設基礎に固定

契約形態：レンタル契約（賃貸借契約）



【公共施設】北海道倶知安町 ニセコひらふ臨時交番

連結形式

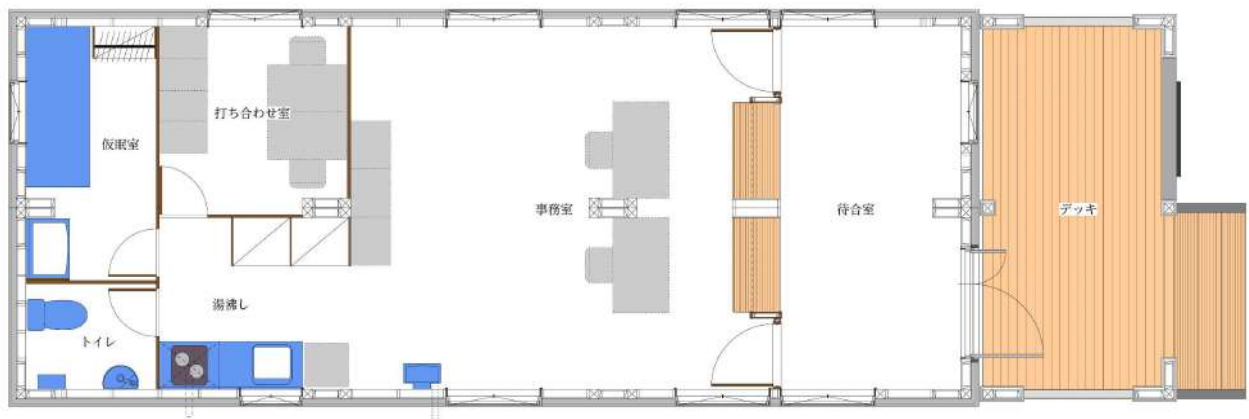
【2連結+デッキユニット】

設置場所：北海道虻田郡倶知安町

設置形式：建築物

設置方法：本設基礎に固定

契約形態：レンタル契約（賃貸借契約）



【公共施設】北海道滝川市 河川敷パークゴルフ場 トイレ兼受付

連結形式

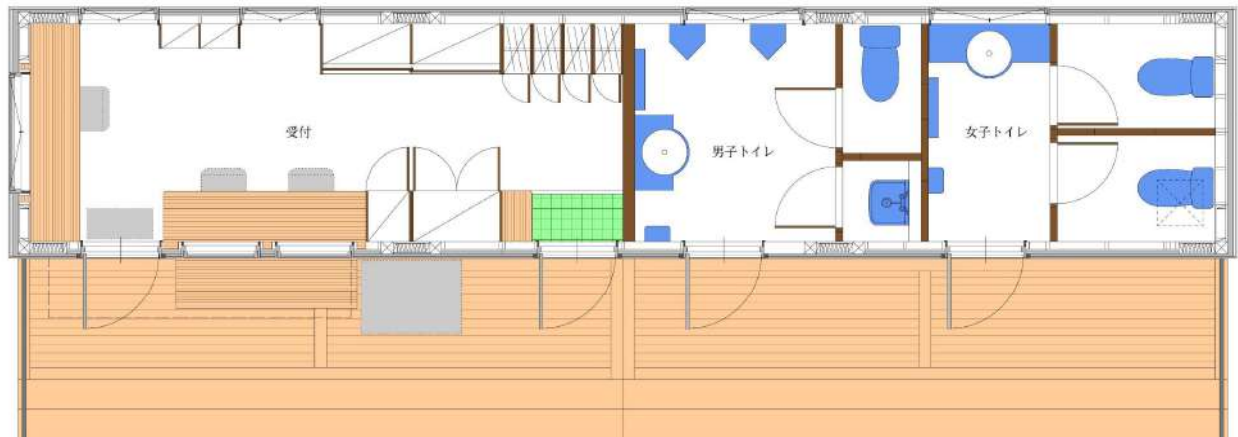
【シングルタイプ】

設置場所：北海道滝川市

設置形式：仮設物

設置方法：簡易設置（鉄骨フレーム基礎）

契約形態：リース契約



【公共施設】北海道礼文町 移住体験住宅

連結形式

【シングルタイプ×2台】

設置場所：北海道礼文郡礼文町

設置形式：建築物

設置方法：本設基礎に固定

契約形態：レンタル契約



【保育施設】北海道中標津町 株式会社東武様 事業所内保育施設

連結形式

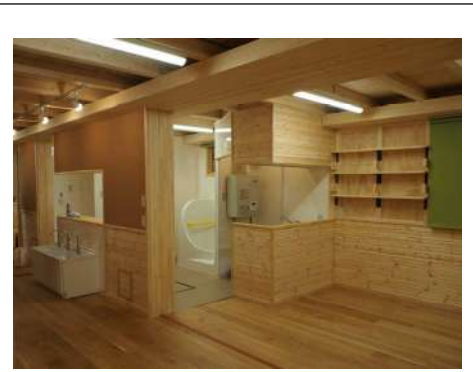
【3 連結】

設置場所：北海道標津郡中標津町

設置形式：建築物

設置方法：本設基礎に固定

契約形態：請負契約（補助金使用）



【保育施設】東京都国立市 国立富士見台団地 風の子

連結形式

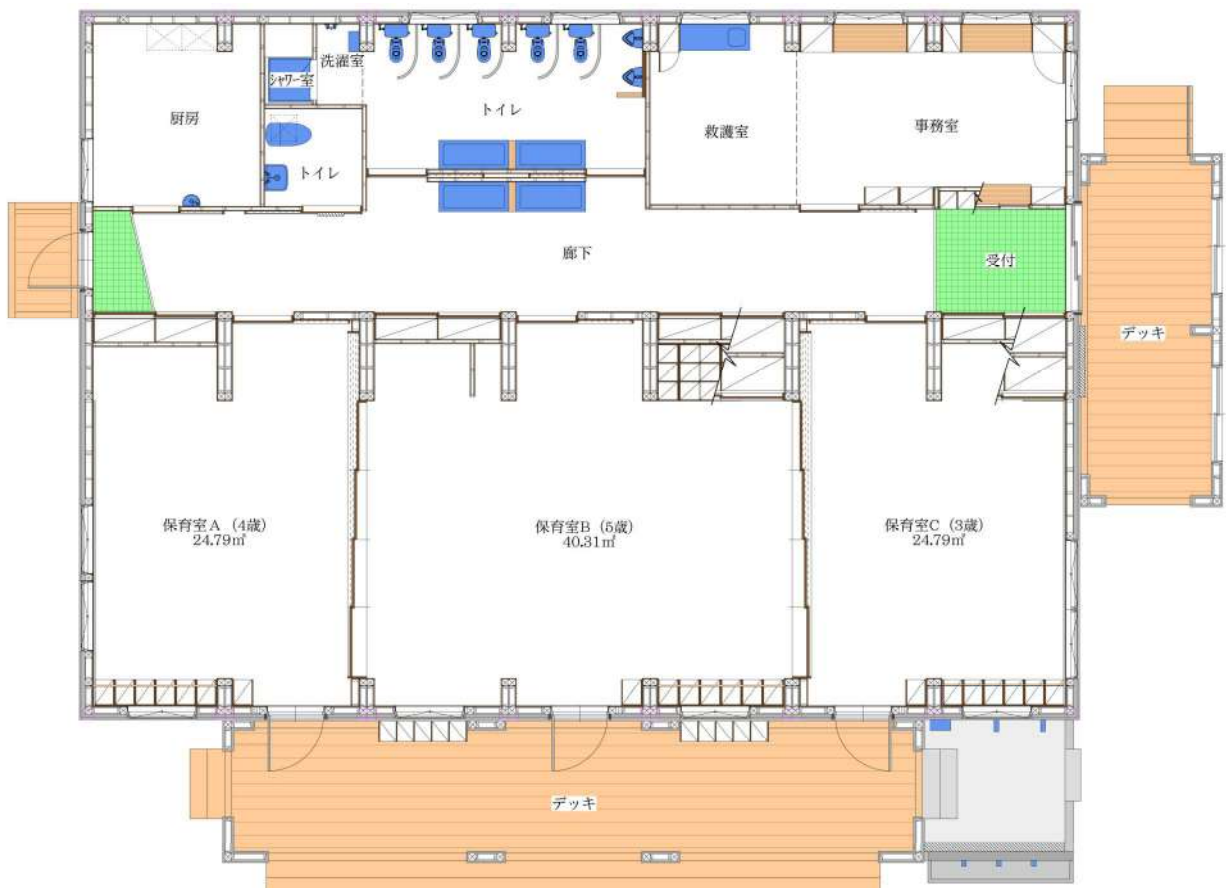
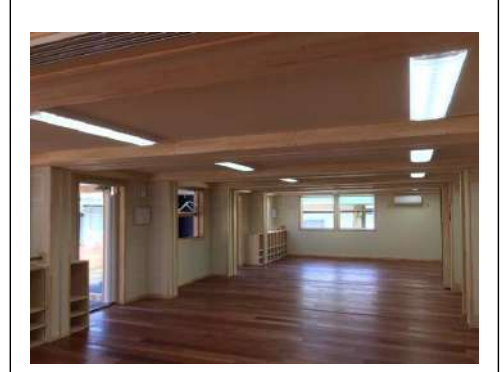
【7連結+デッキユニット】

設置場所：東京都国立市

設置形式：建築物

設置方法：本設基礎に固定

契約形態：請負契約（補助金使用）



【ホテル・宿泊施設】北海道美瑛町 フォテージイン美瑛

連結形式

【2 連結+通路ユニット+4 連結+デッキユニット】

設置場所：北海道上川郡美瑛町

設置形式：建築物

設置方法：本設基礎に固定

契約形態：請負契約



【ホテル・宿泊施設】北海道千歳市 ファームイン

連結形式

【2 連結】

設置場所：北海道千歳市

設置形式：建築物

設置方法：本設基礎に固定

契約形態：レンタル契約



【ホテル・宿泊施設】北海道倶知安町 ホテル第一会館別館「ふもとの宿」

連結形式

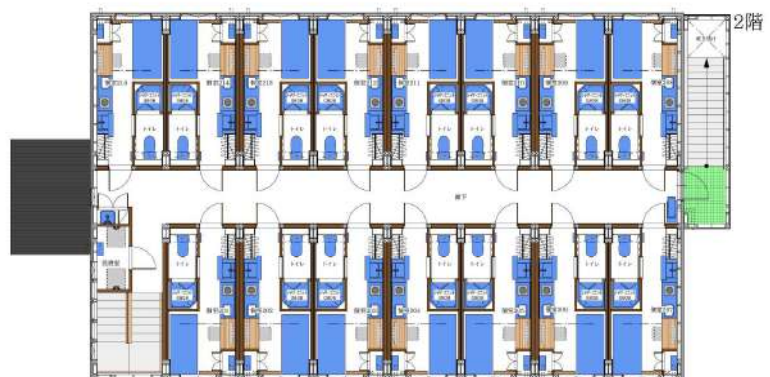
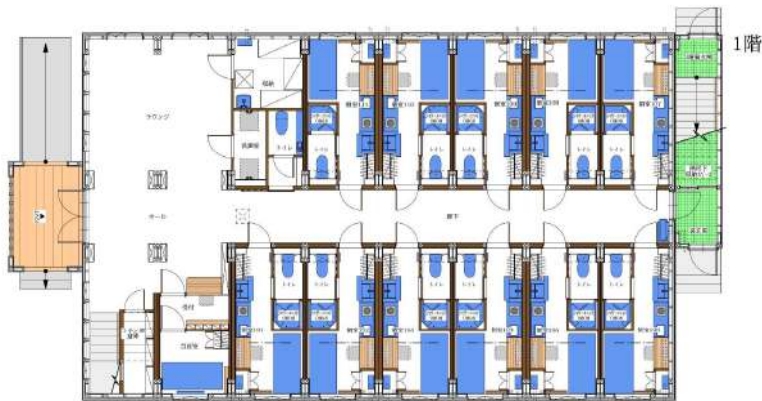
【8 連結 2 階建て+階段ユニット+デッキユニット】

設置場所：北海道虻田郡倶知安町

設置形式：建築物

設置方法：本設基礎に固定

契約形態：請負契約



【ホテル・宿泊施設】北海道札幌市 ノースサファリサッポロ「アニマルグランピング」

連結形式

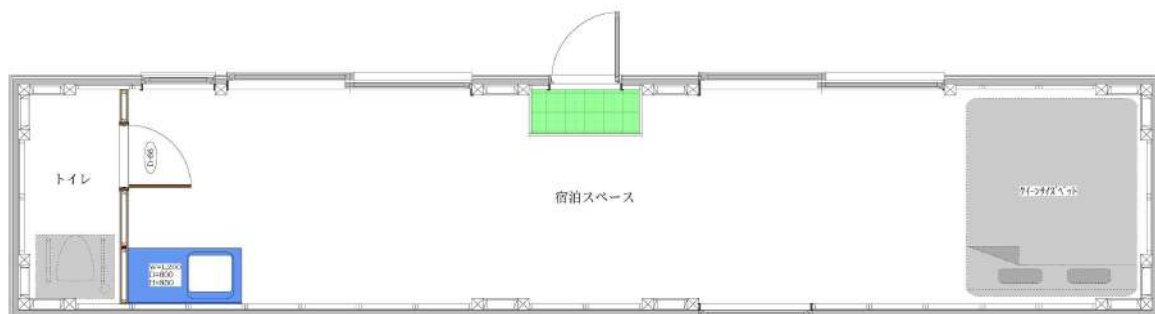
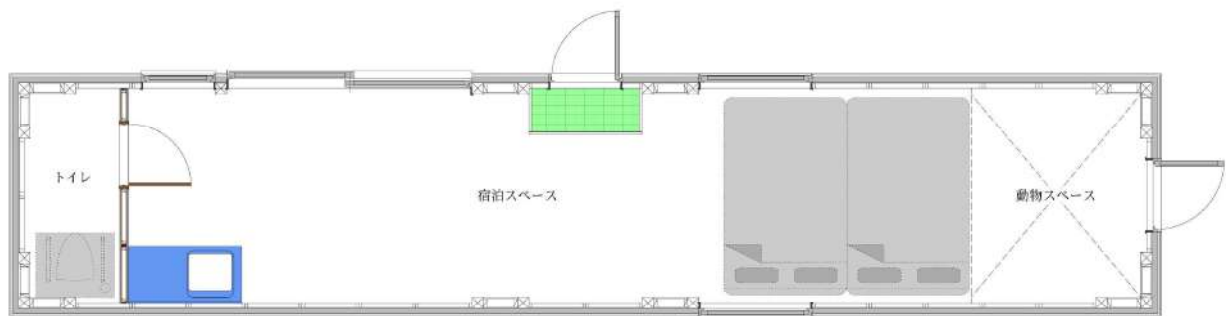
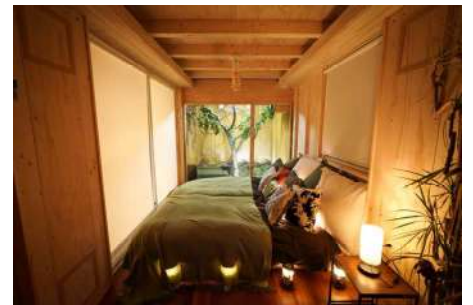
【シングルタイプ×2台】

設置場所：北海道札幌市

設置形式：仮設物

設置方法：簡易設置（束石）

契約形態：レンタル契約



【ホテル・宿泊施設】北海道札幌市 JR Mobile Inn Sapporo Kotoni

連結形式

【シングルタイプ×3台】

設置場所：北海道札幌市

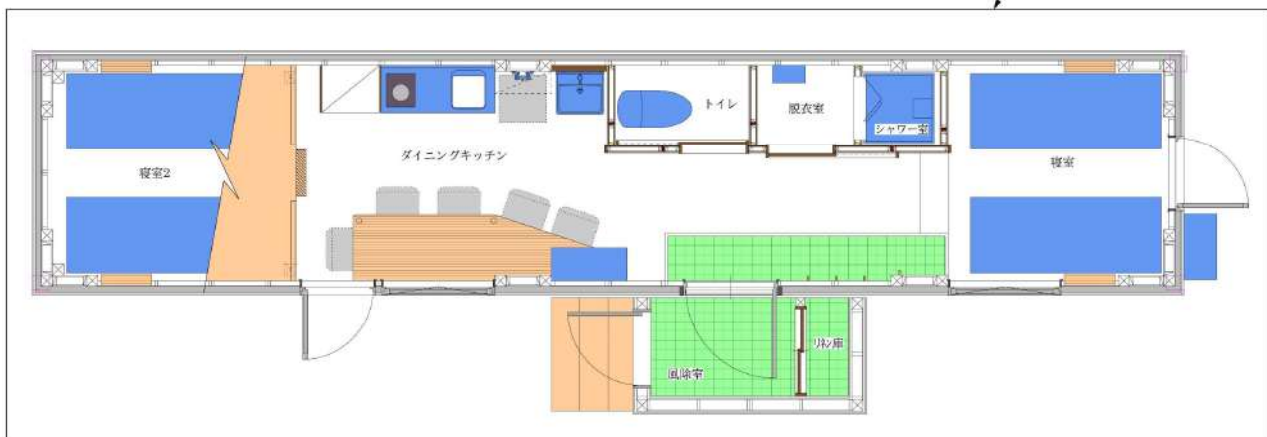
設置形式：建築物

設置方法：本設基礎に固定

契約形態：請負契約



拡大



【店舗】北海道別海町 moji_moji_cafe

連結形式

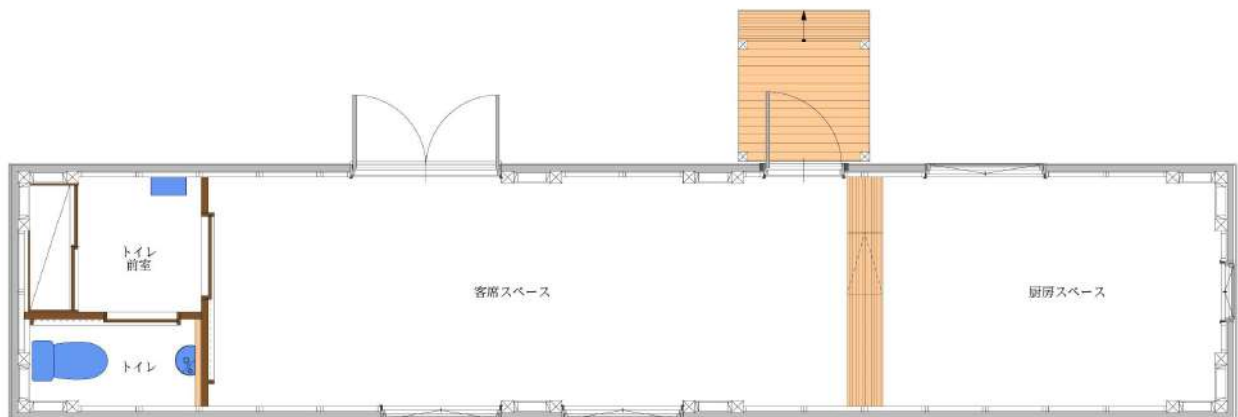
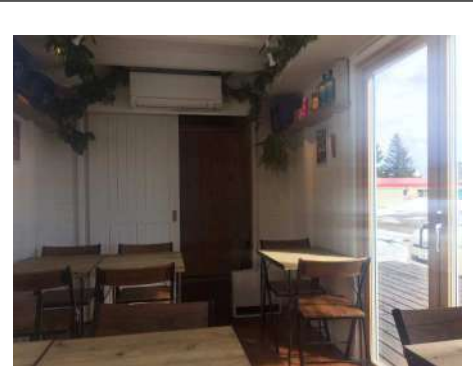
【シングルタイプ】(モデルハウス併設)

設置場所：北海道野付郡別海町

設置形式：仮設物

設置方法：簡易設置（束石）

契約形態：リース契約



【店舗】北海道厚真町 胆振東部地震による仮設店舗

連結形式

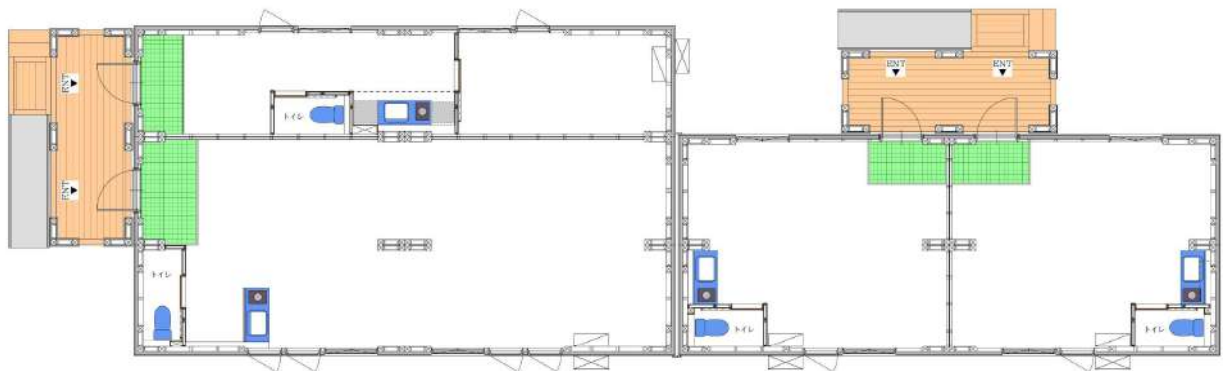
【2 連結+3 連結】

設置場所：北海道勇払郡厚真町

設置形式：建築物

設置方法：本設基礎に固定

契約形態：請負契約



連結形式

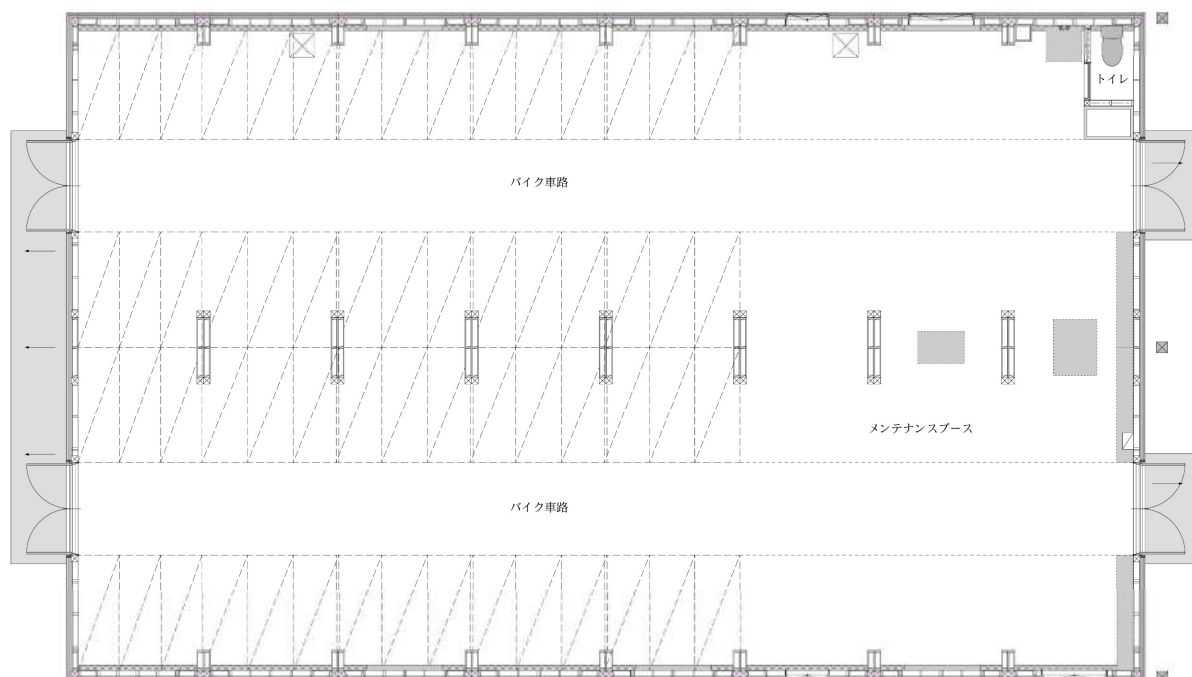
【8 連結】

設置場所：北海道千歳市

設置形式：建築物

設置方法：本設基礎に固定

契約形態：請負契約



【店舗】北海道ニセコ町 コインランドリーMARUWA

連結形式

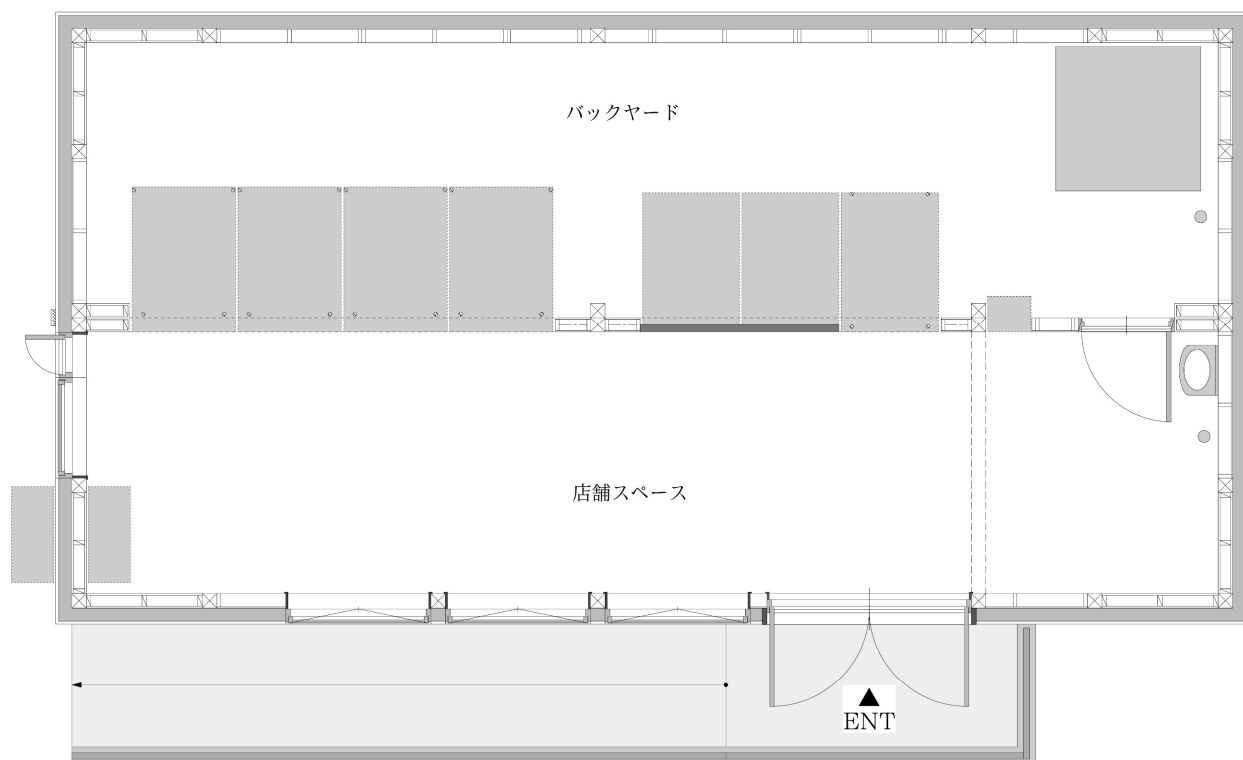
【2 連結】(9.6mモジュール)

設置場所：北海道虻田郡ニセコ町

設置形式：建築物

設置方法：本設基礎に固定

契約形態：請負契約



【事務所】北海道倶知安町 H様 仮設事務所

連結形式

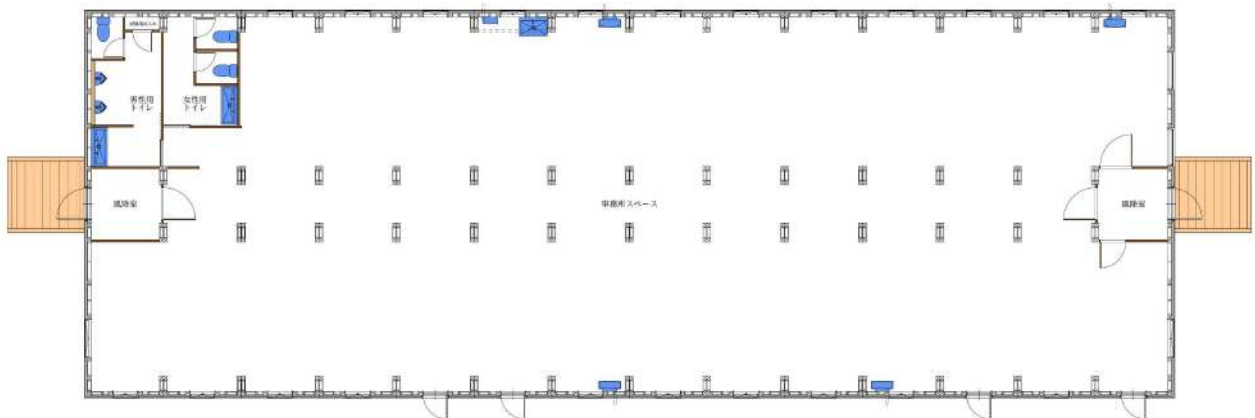
【14 連結】

設置場所：北海道虻田郡倶知安町

設置形式：建築物

設置方法：本設基礎に固定

契約形態：レンタル契約



【事務所】北海道千歳市 北海道観光ステーション

連結形式

【5 連結+デッキユニット】

設置場所：北海道千歳市

設置形式：建築物

設置方法：本設基礎に固定

契約形態：請負契約



【事務所】北海道倶知安町 N様 従業員休憩施設

連結形式

【5 連結】

設置場所：北海道虻田郡倶知安町

設置形式：仮設物

設置方法：簡易設置（平板状コンクリート）

契約形態：リース契約



【事務所】岩手県盛岡市 H様 事務所

連結形式

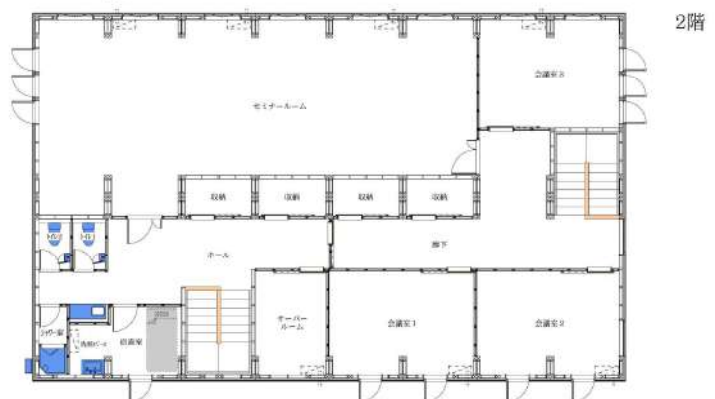
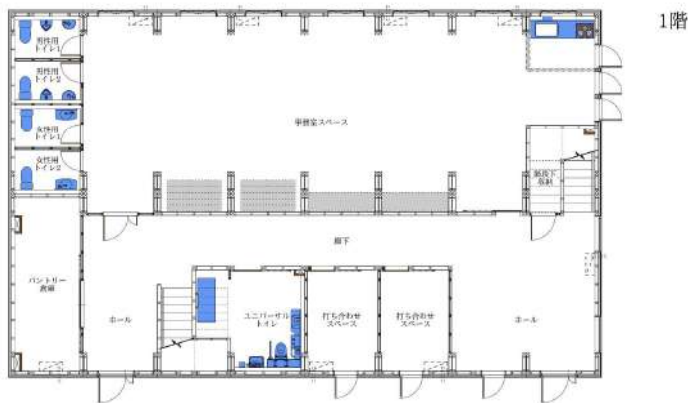
【8 連結 2 階建て】

設置場所：岩手県盛岡市

設置形式：建築物

設置方法：本設基礎に固定

契約形態：請負契約



【複合施設】北海道千歳市 レンタルオフィス+多目的スペース+キャンプ場トイレ

連結形式

【2 連結+4 連結+デッキユニット】

設置場所：北海道千歳市

設置形式：建築物

設置方法：本設基礎に固定

契約形態：請負契約



【作業場】北海道倶知安町 D様 うどん工場

連結形式

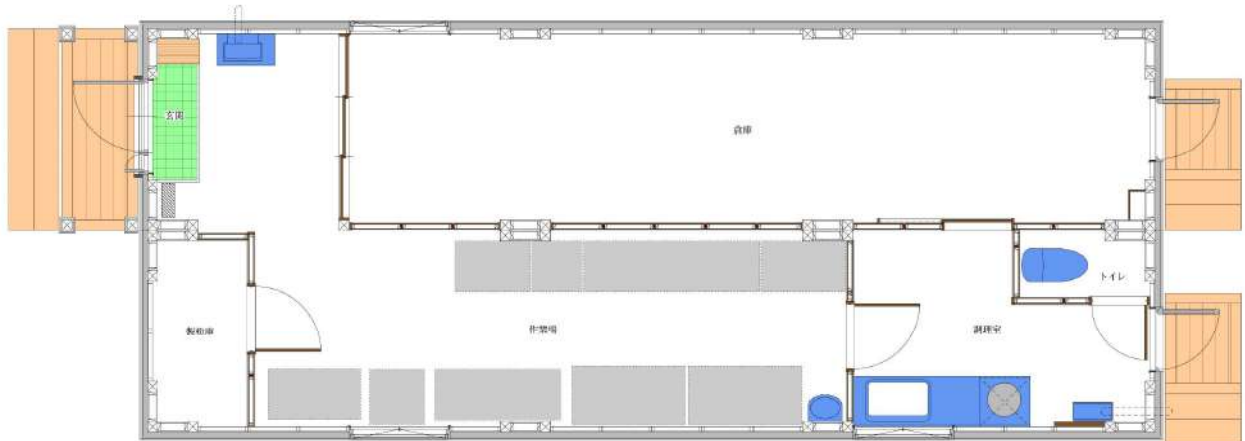
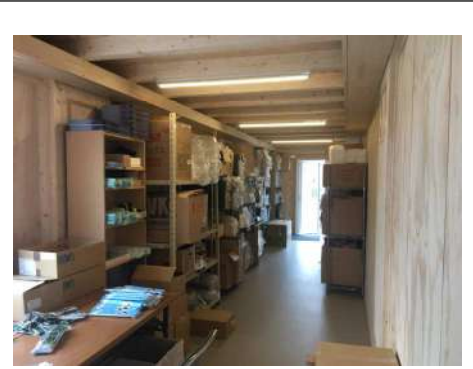
【2連結+デッキユニット】

設置場所：北海道虻田郡倶知安町

設置形式：建築物

設置方法：本設基礎に固定

契約形態：請負契約



【寄宿舍】北海道札幌市 KO 様 研修生受け入れ施設

連結形式

【2 連結+シングルタイプ×2 台+通路デッキユニット】

設置場所：北海道札幌市

設置形式：仮設物

設置方法：簡易設置（コンクリート平板）

契約形態：動産売買契約



【住宅】北海道札幌市 ○様邸

連結形式 【H型連結】

設置場所：北海道札幌市
設置形式：建築物
設置方法：本設基礎に固定
契約形態：請負契約（住宅ローン）



スマモ実例集

責任者:田内 玄史

改定日:

2018年07月06日 三浦 真結

2020年05月07日 三浦 真結