

## 三井ガーデンホテル柏の葉パークサイドで、nemuliマットレスと硬さが選べる3種の枕THE PILLOW LITEで「眠りくらべ」ができる睡眠に着目したnemuliコラボレーション宿泊プランを販売開始

「枕難民をゼロにする」というミッションのもと、枕の企画開発、製造、及びEC・ネットによる販売を行う枕の専門企業、まくら株式会社（千葉県柏市、代表：河元智行）は、関連会社である株式会社nemuliと三井ガーデンホテル柏の葉パークサイドのコラボレーション宿泊プラン「眠りくらべ宿泊プラン」に、硬さが選べる3種の枕「THE PILLOW LITE」を提供しました。

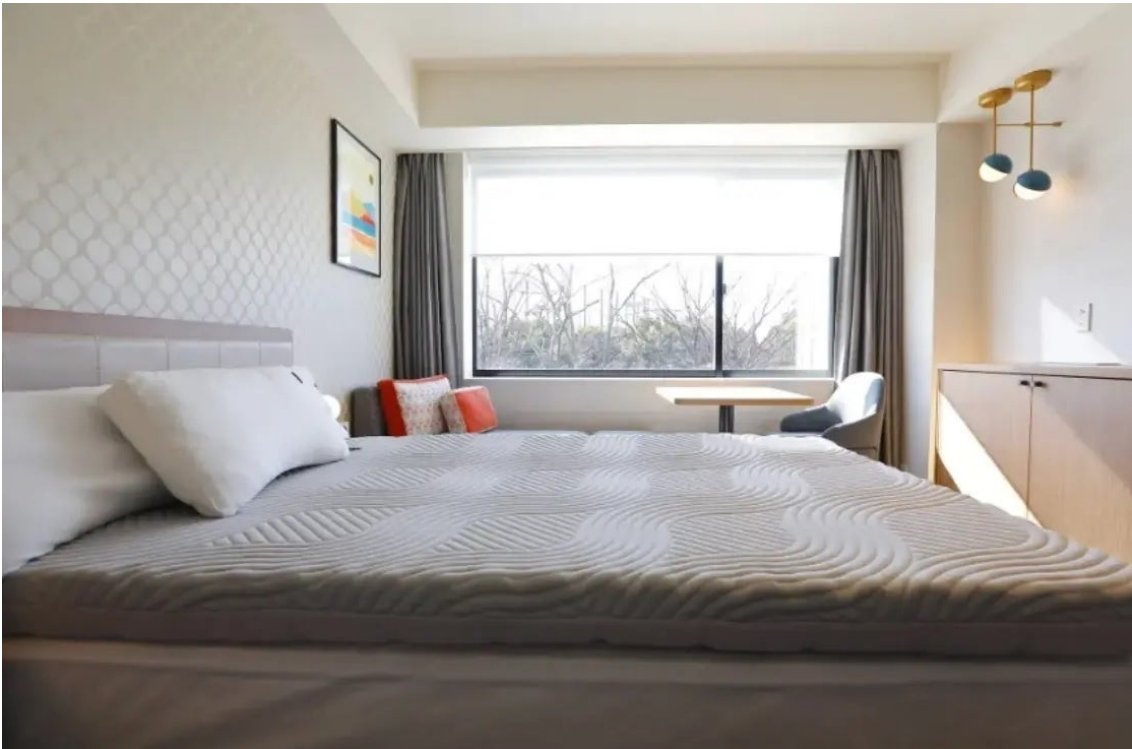
「眠りくらべ宿泊プラン」は、三井ガーデンホテル柏の葉パークサイドにて販売を開始しました。

### • 眠りくらべ宿泊プラン



三井ガーデンホテル柏の葉パークサイドにてスタートする「眠りくらべ宿泊プラン」は、自分に合う眠りを見つけるための新しい宿泊プランで、コラボレーションルーム（ツインルーム客室）に用意された「従来のマットレス」と「nemuli パーソナルマットレス」を自由に使い、実際に「眠りくらべ」することができます。また、マットレスと合わせて、硬さ別に寝心地が最適化された3種類の枕「THE PILLOW LITE」の「眠りくらべ」をすることもできます。試す機会の少ない「寝具」を実際に使い、自分に合う眠りを見つけていただくことで、よりよい睡眠をご体験いただけます。

- nemuli パーソナルマットレス



株式会社nemuliが販売する「nemuli パーソナルマットレス」は、オンラインによるマットレス診断で、身長や体型、寝姿勢、睡眠のお悩み、好みなどの条件から、マットレスの硬さや配列など、100パターン以上の中からユーザーに最適な形状を自動判定し、それに合わせて一つひとつ提携工場で作っていき「あなたのために作るマットレス」です。

- JBAヘルスケア認定寝具（TM）を取得

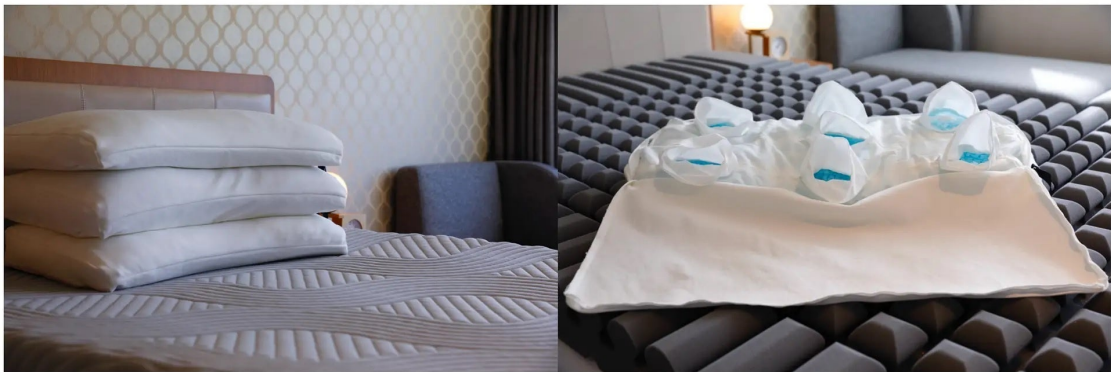
nemuli パーソナルマットレスは、「体圧分散性」「寝返り性」「フィット性」「腰への負担軽減」、メ

メンテナンスの機能性などにおいて、健康保持・健康増進を図り、健康寿命の延伸に資する製品として、JBAヘルスケア認定寝具(TM)に認定されています。このnemuli パーソナルマットレスが、三井ガーデンホテル柏の葉パークサイド用にパーソナライズされ、コラボレーションルーム（ツインルーム客室）に設置されています。

nemuli パーソナルマットレス 商品ページ

<https://nemuli.co.jp/pages/nemuli-mattress>

- 「THE PILLOW LITE」硬さが選べる3種類の枕



「THE PILLOW LITE」は、オンライン上で枕診断を行うことで、AIが70万通りの中から、あなたに「合う枕」をパーソナライズして提案する枕サービス「THE PILLOW」から生まれました。

THE PILLOW LITEは、「THE PILLOW」で集められた12万件の枕診断データから「柔らかめ」「普通」「硬め」の3つの硬さ別に最適な寝心地を導き出した枕です。

「眠りくらべ宿泊プラン」に導入された「柔らかめ」「普通」「硬め」の枕の中から好みの硬さの枕を選ぶことができます。

THE PILLOW

<https://pillow.jp/>

THE PILLOW LITE 商品ページ

<https://pillow.jp/pages/thepillowlite>

- 患者さんの睡眠もサポート

三井ガーデンホテル柏の葉パークサイドは、国立がん研究センター東病院連携ホテルとして多くの患者さんにご利用されるホテルとなっており、今回の取り組みを通じて患者さんの睡眠に関する負担を軽減することも目指しています。特に、横向きで眠る際、肩と腰骨に体圧が集中し負担がかかり、その負担が長く続くことにより、床ずれや褥瘡を起こしてしまうリスクがあり、多くの患者さんの睡眠課題となっています。

患者さんが少しでも休める部屋としての活用が期待されています。

## • 宿泊プラン概要



実際の宿泊部屋イメージ

- 宿泊プラン名称：眠り比べ宿泊プラン
- 導入ホテル：三井ガーデンホテル柏の葉パークサイド
- 提供部屋数：2部屋（ツインルーム）
- 寝具提供数：従来のマットレス、nemuliパーソナルマットレス、従来のまくら、THE PILLOW LITE3種類（各部屋）
- ホテル所在地：〒277-0882 千葉県柏市柏の葉六丁目5番地2
- 予約方法：三井ガーデンホテル柏の葉パークサイドの公式HPから予約可能となっております。  
<https://www.gardenhotels.co.jp/kashiwanoha-parkside/>

## • 会社概要

- 会社名 まくら株式会社
- 代表者 河元 智行
- 資本金 1,000万円
- 設立 2004年4月12日
- 所在地 〒277-0005 千葉県柏市柏4-8-14 柏染谷ビル4F
- TEL 04-7167-3007（代表）
- FAX 04-7167-3017
- URL <https://www.pillow.co.jp/>
- Email [info@pillow.co.jp](mailto:info@pillow.co.jp)
- 所属団体 日本寝具寝装品協会 正会員

## ■事業内容

1. 直営のオンラインショップ9店舗を通じた一般小売り販売
2. 枕や抱き枕、寝具類の卸売り販売
3. オリジナル商品の企画・製造
4. 枕や抱き枕などのOEM製造、製造受託
5. オンラインショップ運営に伴うシステム開発、販売促進業務等

# THE PILLOW

---

まくら株式会社のプレスリリース一覧

[https://prtimes.jp/main/html/searchrlp/company\\_id/10285](https://prtimes.jp/main/html/searchrlp/company_id/10285)

---

【本件に関するお問い合わせ先】

企業名：まくら株式会社

担当者名：広報部 益田桃花

TEL：04-7167-3069（直通）

Email：masuda@pillow.co.jp